

# Cour de cassation

Amélioration de l'éclairage de la Grand' Chambre



## Maître d'ouvrage

BIJPAC

1 quai de la Corse · 75 · Paris 4ème arr.

## Dossier suivi par

Christophe Bottineau

01 42 26 84 13 · christophe.bottineau@2bdm.fr

## Sommaire

### ÉTAT ACTUEL

- 0.01 Plan de situation
- 0.02 Reportage photographique
- 0.03 Plan et coupes de la Grand'Chambre

### LOT N°1 : MENUISERIE - STORE - PEINTURE DECORATIVE

#### Installations de chantier

- 0.04 Plan d'accès et cheminements de chantier
- 0.05 Plan d'installation de chantier

#### Travaux d'éclairage

- 0.06 Plan d'implantation des éclairages de sécurité incendie
- 0.07 Reportage photographique des éclairages de sécurité
- 0.08 Plan des locaux impactés par le passage des réseaux source centrale
- 0.09 Reportage photographique des locaux impactés par le passage des réseaux source centrale
- 0.10 Plan d'implantation des éclairages et équipements des postes de travail
- 0.11 Reportage photographique du mobilier

#### Travaux induits

- 0.12 Plan des travaux induits
- 0.13 Reportage photographique des travaux induits

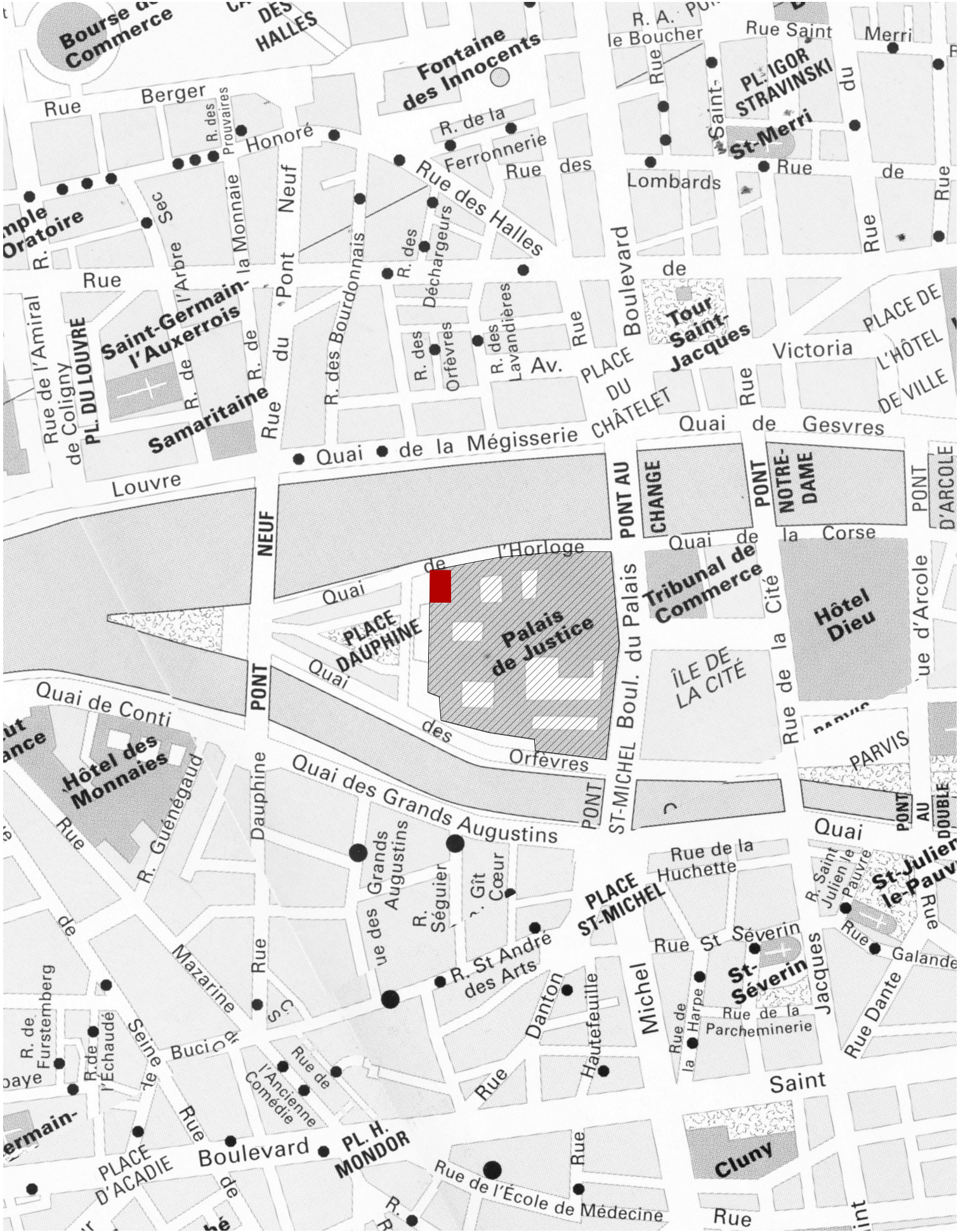
#### Stores extérieurs

- 0.15 Détail des stores extérieurs
- 0.16 Exemple de stores extérieurs

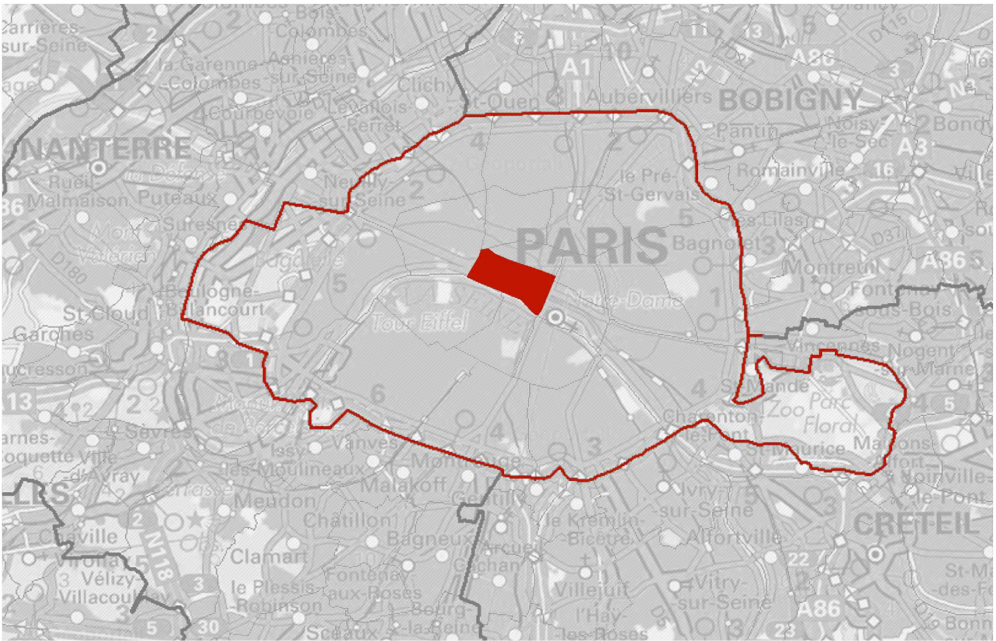
**Etat actuel**

---

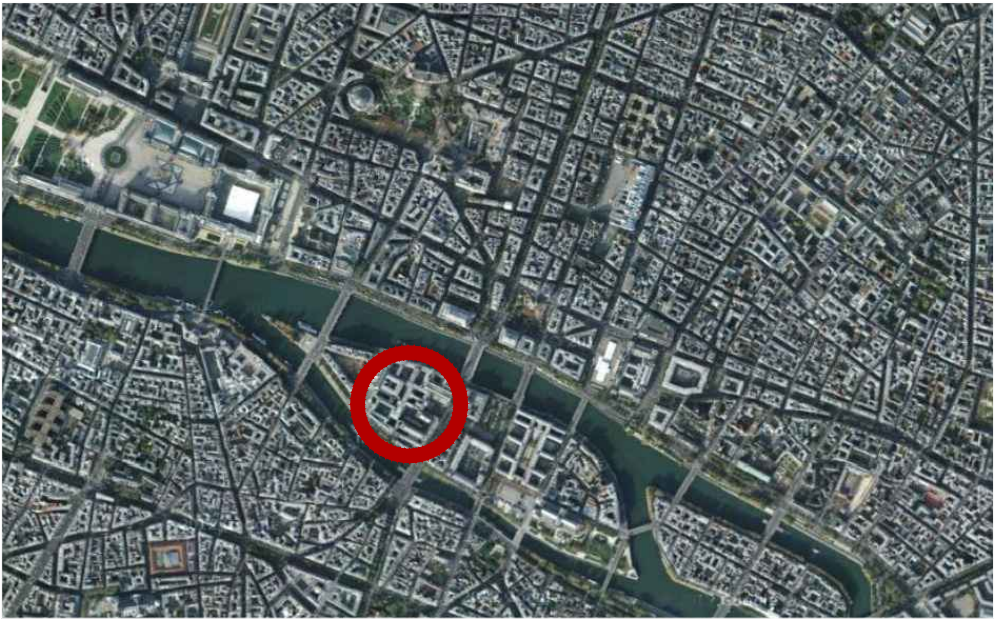






Limites de l'intervention PLAN DE SITUATION



Paris - 1er arrondissement



Paris - 1er arrondissement - Palais de Justice

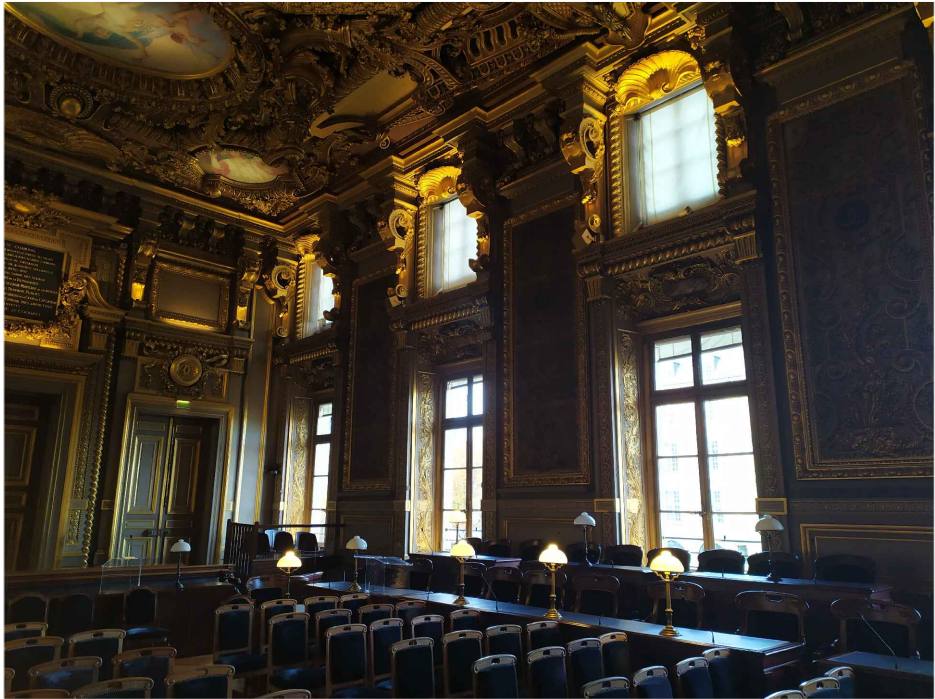


DCE	75 - PARIS 1ER	PALAIS DE JUSTICE
	Amélioration de l'éclairage de la Grand' Chambre de la Cour de cassation	
	Date : déc.25	
	Echelle :	
0.01	MOA : Bureau de l'immobilier judiciaire parisien et de l'administration centrale	
	MOE : 2BDM Architectes - Christophe BOTTINEAU - Architecte en chef des monuments historiques	

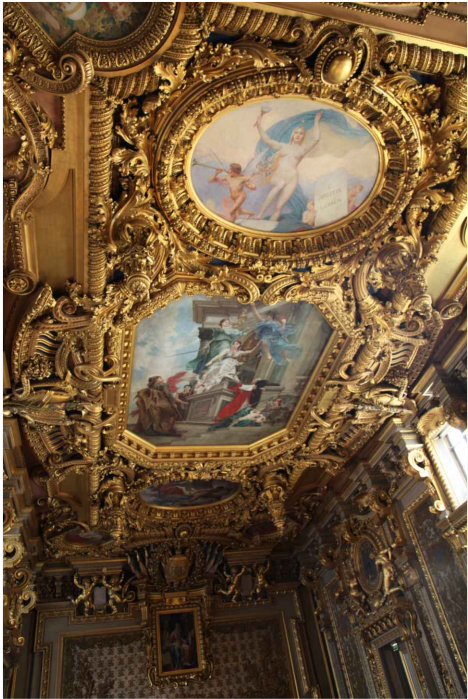




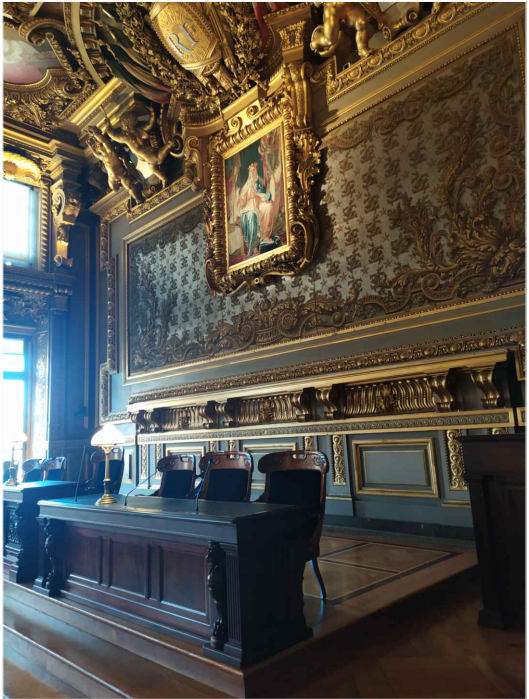
1 - Vue générale vers l'entrée et le vestibule de la Grand' chambre



2 - Vue générale vers les bureaux surélevés des conseillers



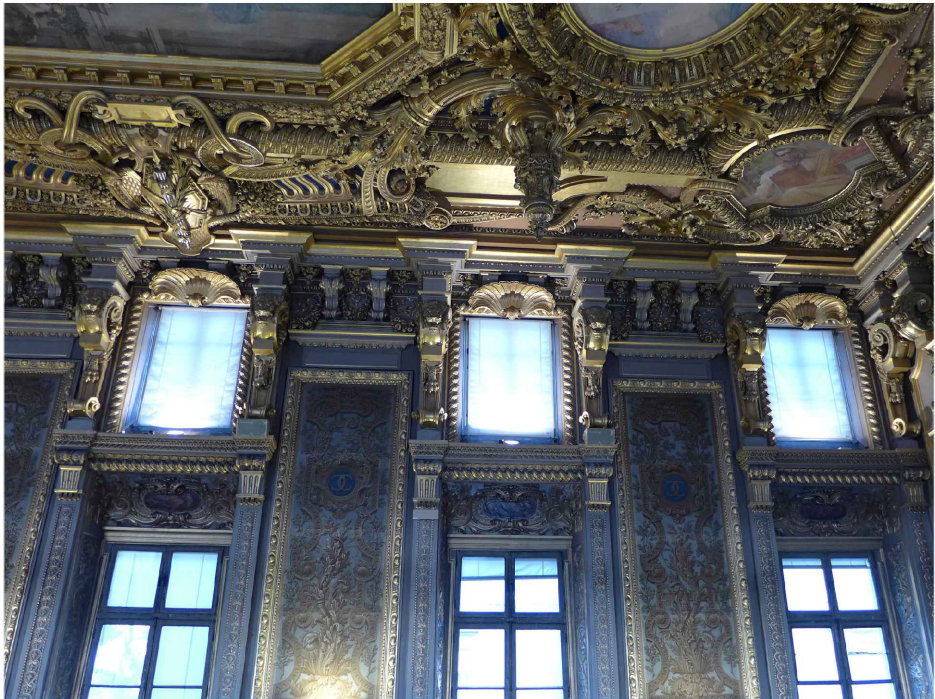
3 - Vue du plafond de la Grand' chambre



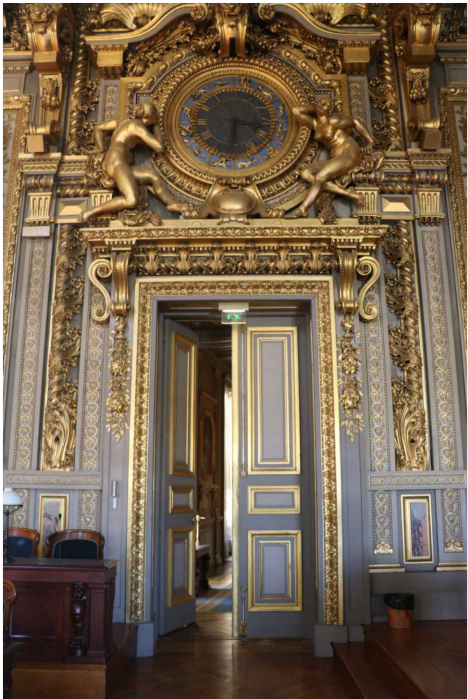
4 - Bureaux des présidents de chambre



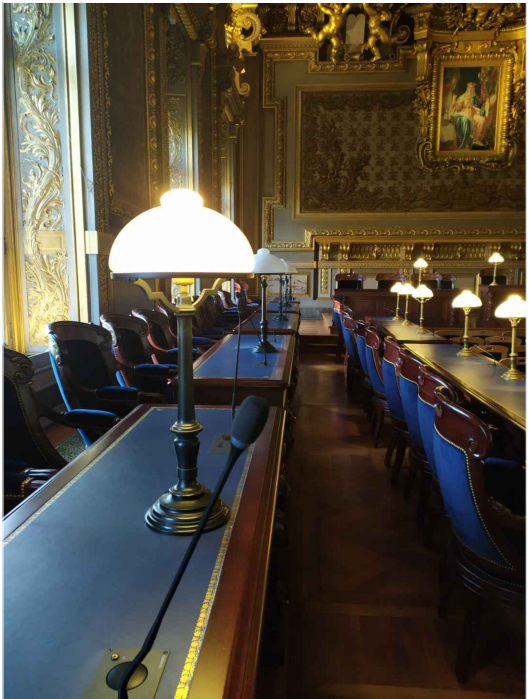
5 - Vue générale vers les bureaux des présidents de chambre



6 - Vue générale de la façade intérieure est

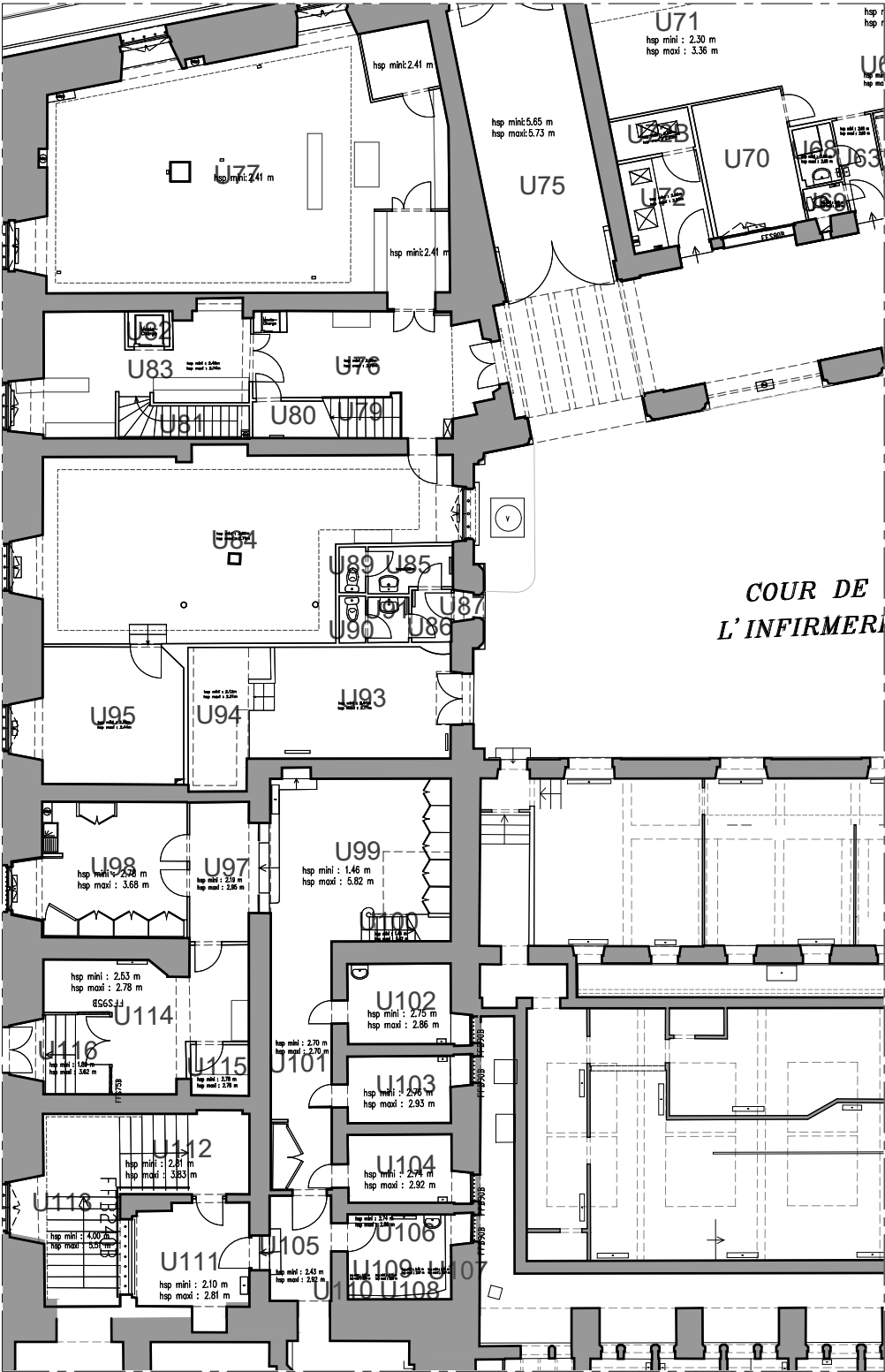


7 - Vue de l'accès des magistrats

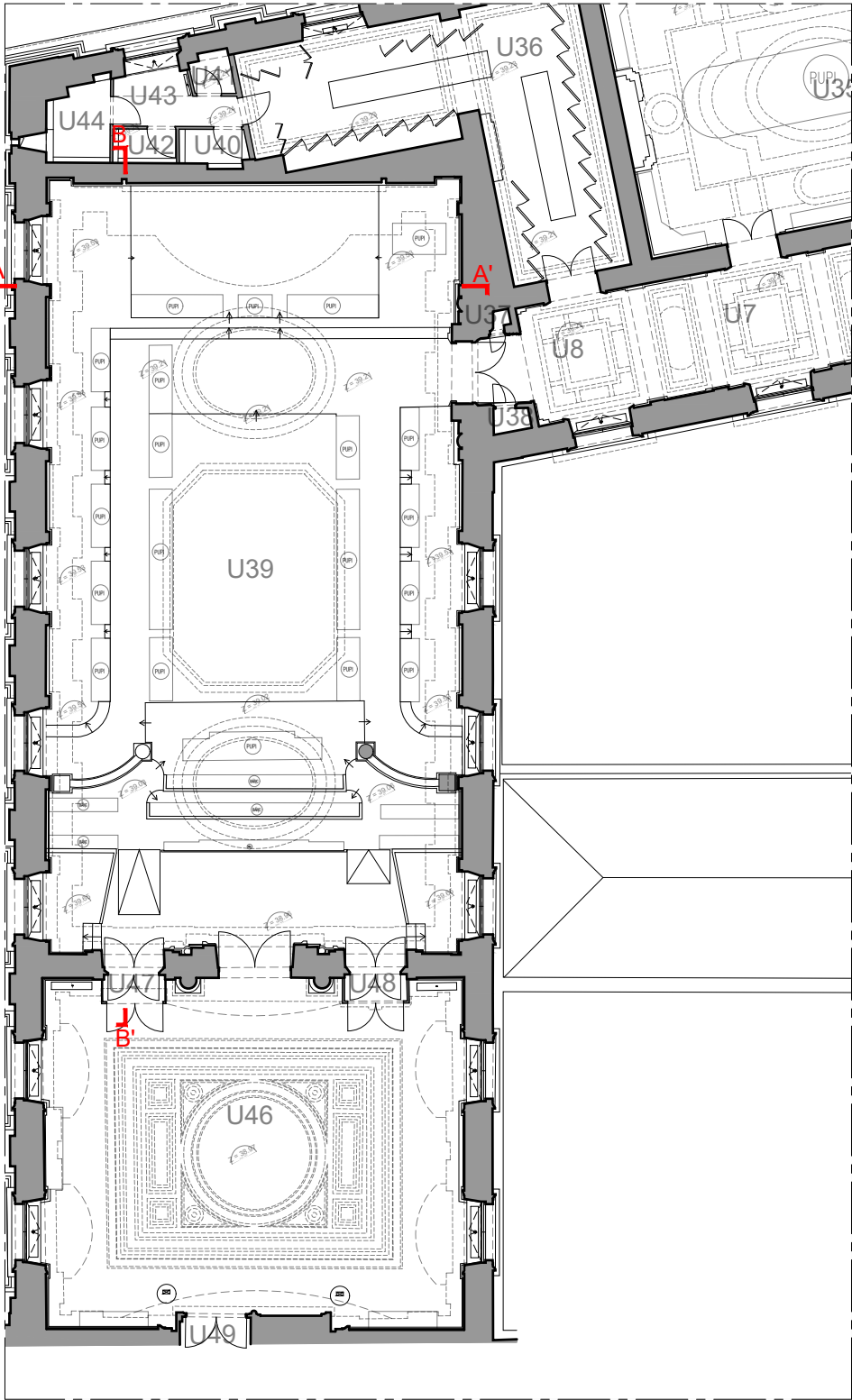


8 - Vue depuis les bureaux des conseillers

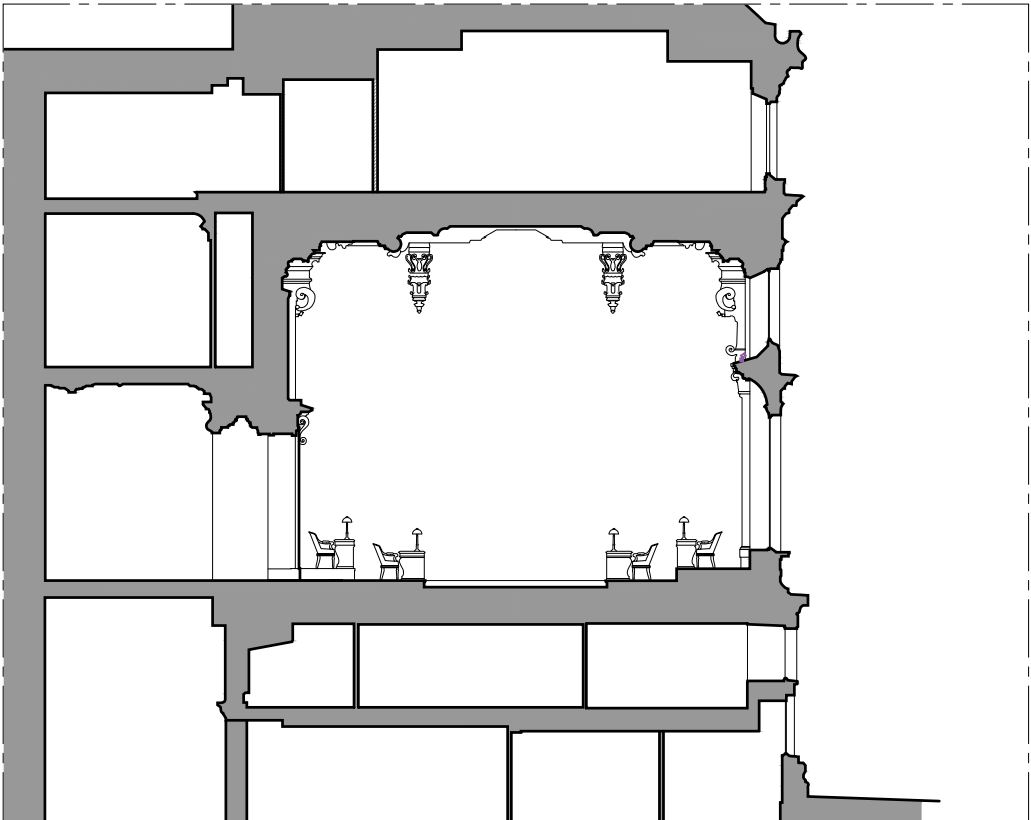




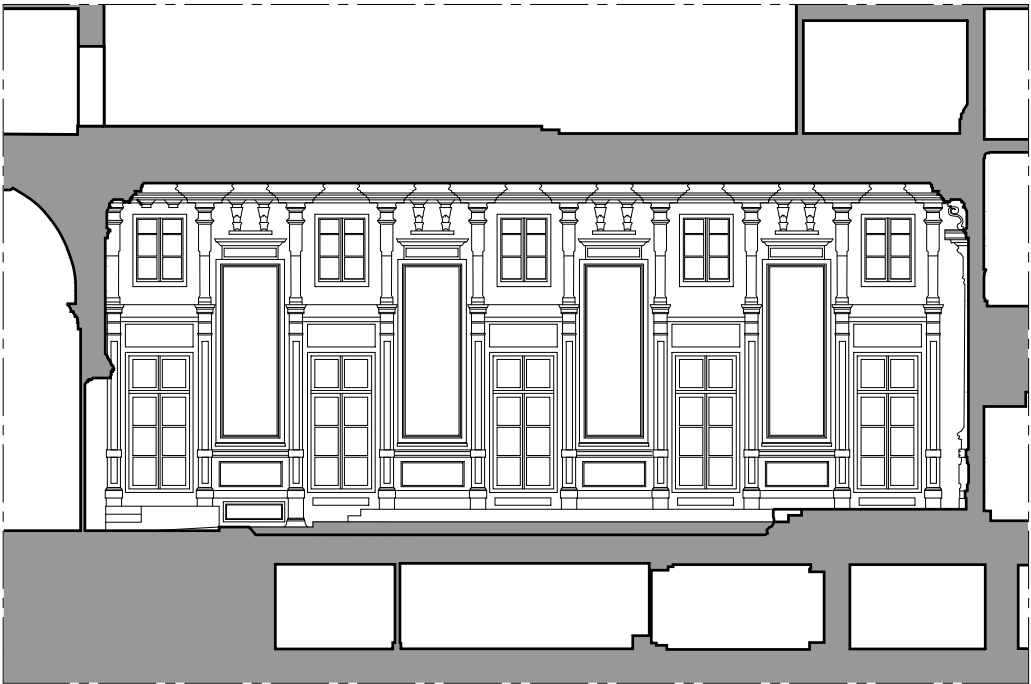
Plan du rez-de-chaussée



Plan du niveau 01



Coupe transversale AA'



Coupe longitudinale BB'

Éch. 1/200 0 5 10 m



**2b**  
**dm**  
architectes

DCE	75 - PARIS 1ER	PALAIS DE JUSTICE
	Amélioration de l'éclairage de la Grand' Chambre de la Cour de cassation	
0.03	Date : déc.25	ÉTAT ACTUEL Plans et coupes
	Echelle : -	
MOA : Bureau de l'immobilier judiciaire parisien et de l'administration centrale		
MOE : 2BDM Architectes - Christophe BOTTINEAU - Architecte en chef des monuments historiques		



**Lot n°1 : Menuiserie - Store - Peinture décorative**

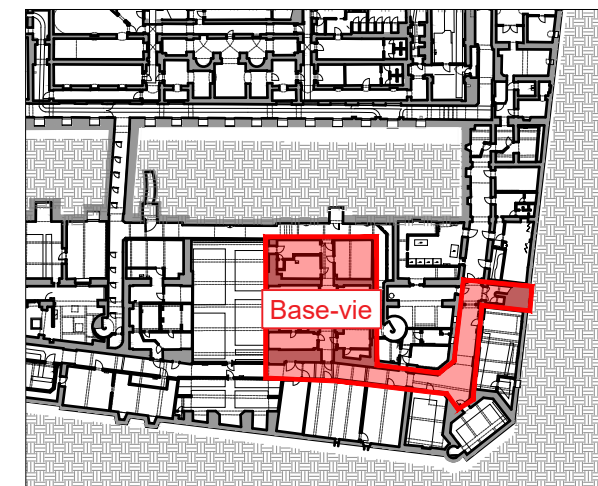
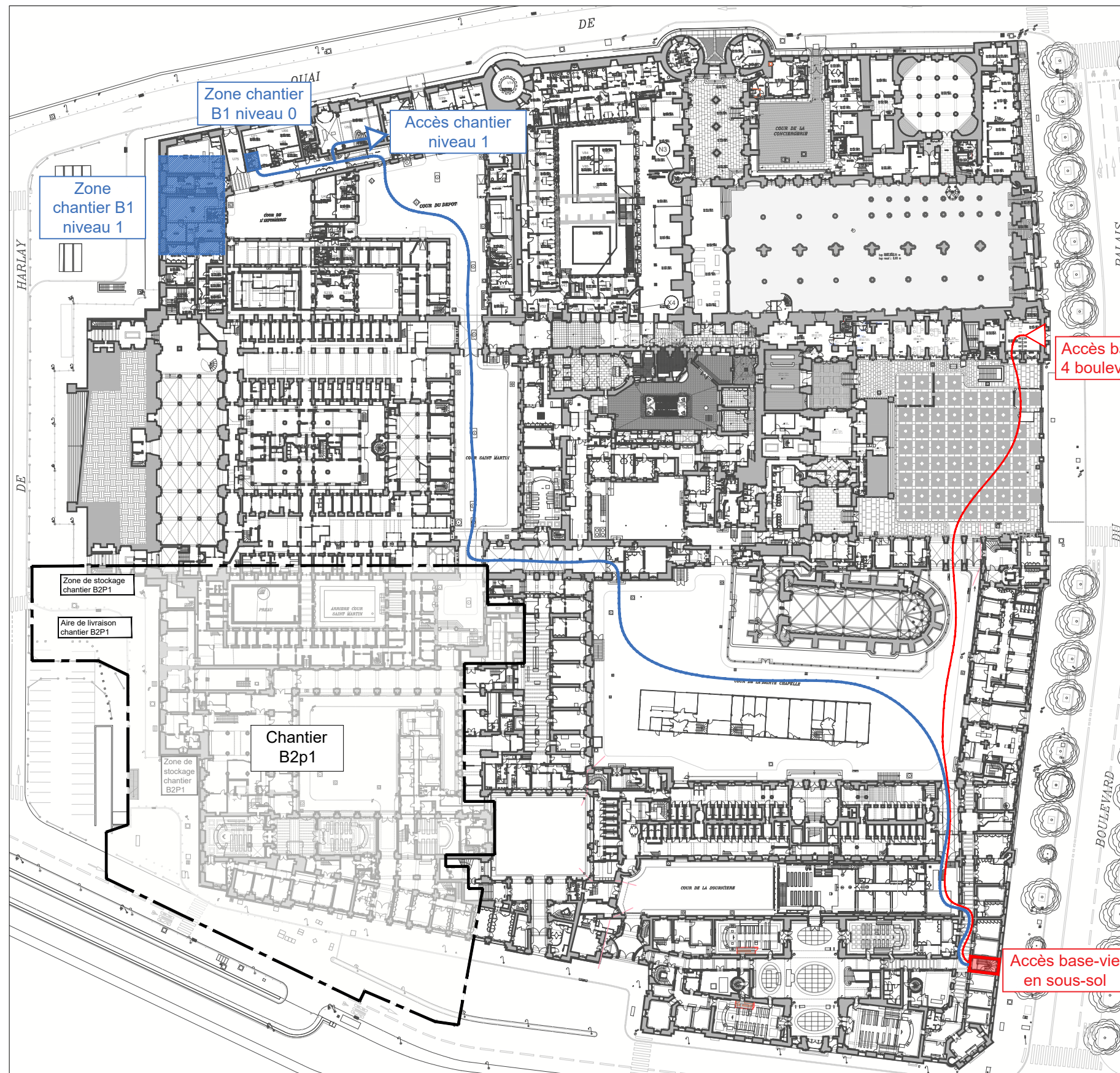
---



## Plans d'installations de chantier

---

## ÉTAT PROJETE - Plan d'accès et cheminements de chantier



### Plan du sous-sol

Accès base-vie depuis le  
4 boulevard du Palais

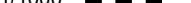
- L'accès à la base-vie s'effectuera depuis le 4 boulevard du Palais au niveau 00
- L'accès des véhicules s'effectuera au niveau du porche du 3 Quai de l'Horloge, *sur demandes écrites pour les livraisons et approvisionnements seuls et en horaire décalés*
- La base-vie du B3, située en sous-sol, sera mutualisée avec d'autres opérations en cours

SCHEMAS  
DE  
PRINCIPE

*Disposition schématiques pour indication des difficultés et des types d'ouvrages. Document à préciser par l'entrepreneur avec des relevés précis, un examen approfondi et l'établissement de documents d'exécution au moment des travaux.*





### Plan du rez-de-chaussée

Éch. 1/1000



0 10 50 m

**LÉGENDE :**

- |   |                          |   |  |   |   |
|---|--------------------------|---|--|---|---|
|  | Emprise du chantier B2p1 |  | Accès et sortie de la base-vie                 |  | Accès à la zone chantier                    |
|  | Zone de chantier         |  | Cheminement de l'extérieur jusqu'à la base-vie |  | Cheminement de la base-vie vers le chantier |



2b  
architecture

DCE	75 - PARIS 1ER	PALAIS DE JUSTICE
	Amélioration de l'éclairage de la Grand' Chambre de la Cour de cassation	
0.04	ETAT PROJETE	
	Date : déc.25	Plan des installations de chantier
	Echelle : 1/1000	Niveau 0
MOA : Bureau de l'immobilier judiciaire parisien et de l'administration centrale		
MOC : 2BDM Architectes - Christophe BOTTINEAU - Architecte en chef des monuments historiques		



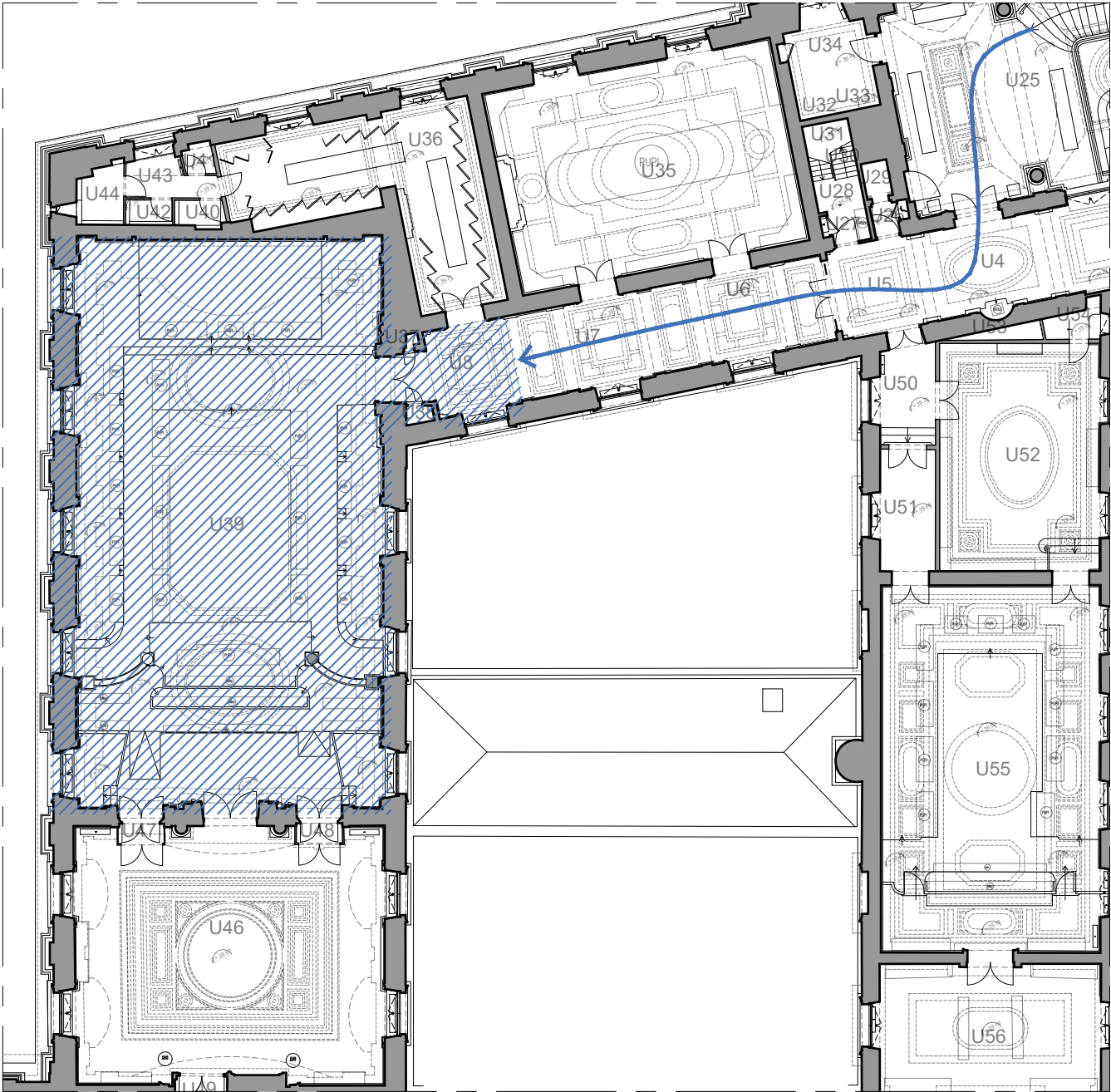
ÉTAT PROJETE - Plan d'installation de chantier



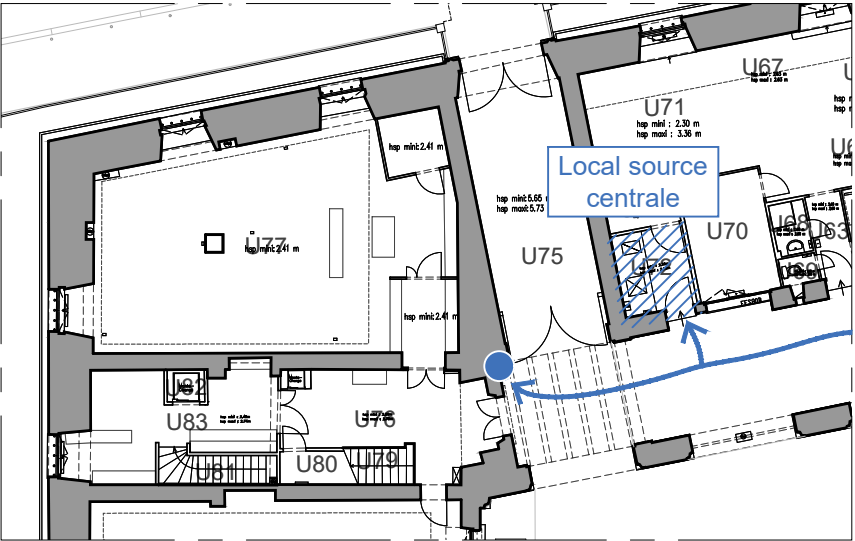
Plan de localisation

LÉGENDE :

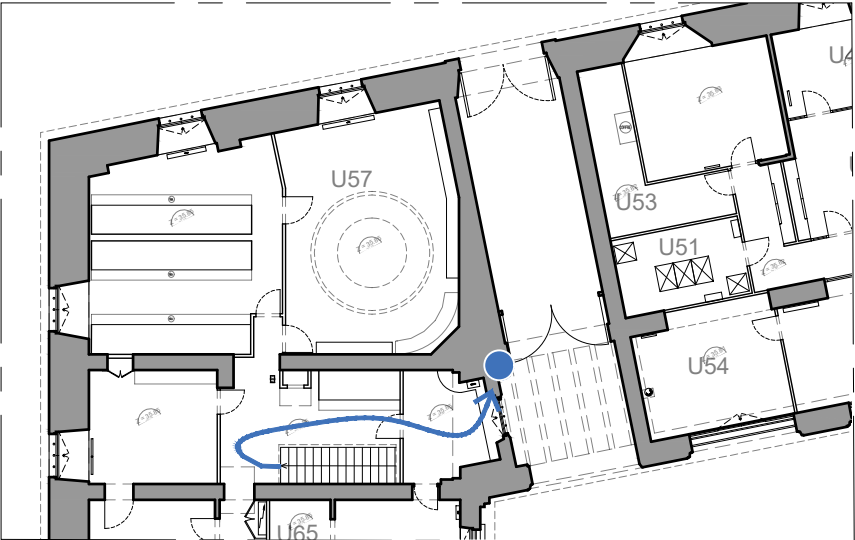
- Emprise du chantier B2p1
- Zone de chantier
- Accès à la zone chantier
- Cheminement de la base-vie vers le chantier



Niveau 1  
Grand' Chambre



Niveau 0  
Local source centrale et colonne montante



Niveau E0  
Colonne montante

Nota : L'emprise de chantier représentée n'est pas limitative.  
Pour permettre la distribution électrique prévue dans le cadre de cette opération, les entreprises pourront être amenées à intervenir dans les espaces adjacents à ceux directement concernés par les installations d'équipements neufs.

SCHEMAS  
DE  
PRINCIPE

Disposition schématiques pour indication des difficultés et des types d'ouvrages. Document à préciser par l'entrepreneur avec des relevés précis, un examen approfondi et l'établissement de documents d'exécution au moment des travaux.



26  
architectes

DCE	75 - PARIS 1ER	PALAIS DE JUSTICE
	Amélioration de l'éclairage de la Grand' Chambre de la Cour de cassation	
0.05	Date : déc.25	ETAT PROJETE
	Echelle :	Emprise de chantier
MOA : Bureau de l'immobilier judiciaire parisien et de l'administration centrale		
MOE : 2BDM Architectes - Christophe BOTTINEAU - Architecte en chef des monuments historiques		

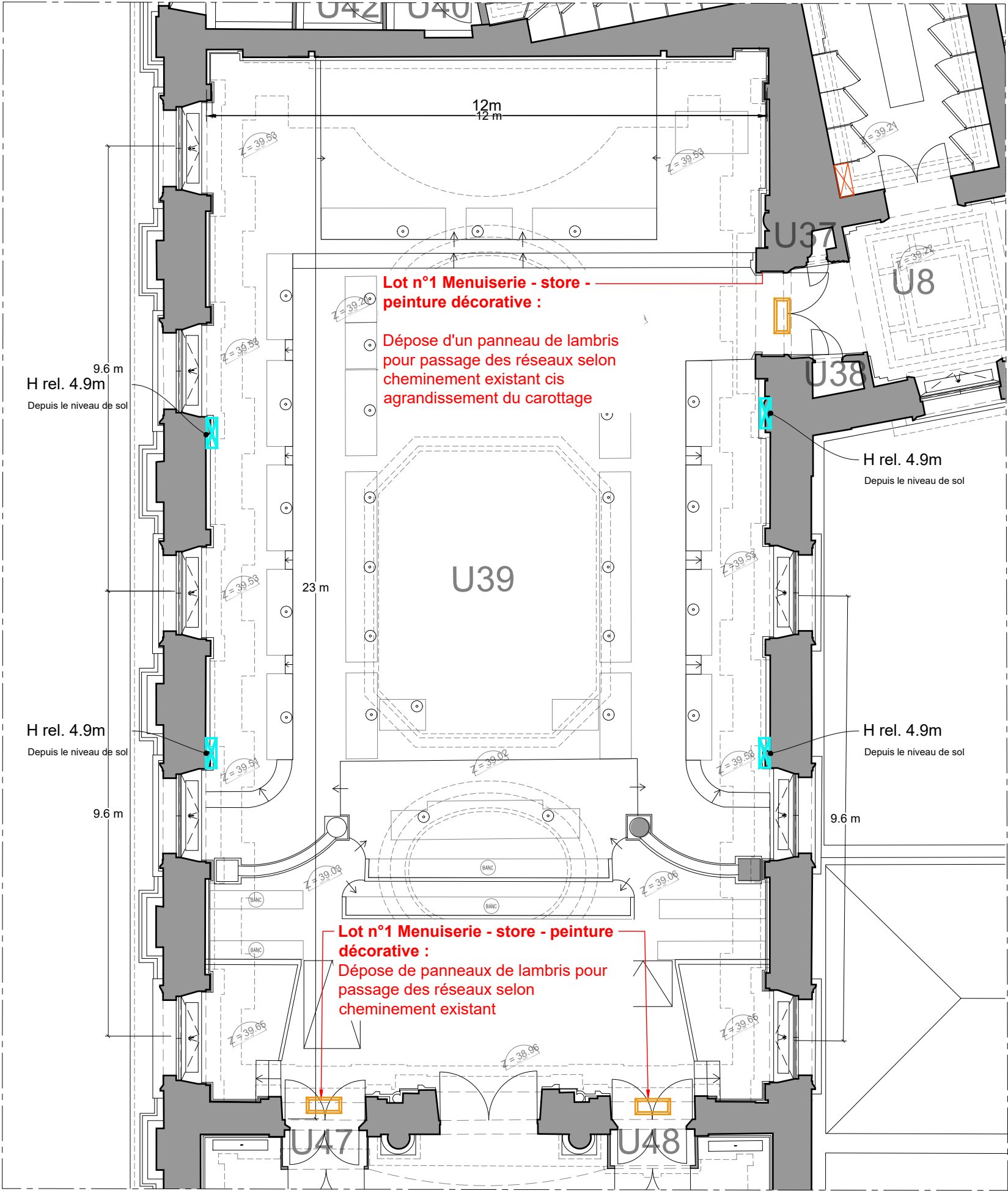
ÉCH. 1/250 0 5 10 m

**Etat projeté**

---



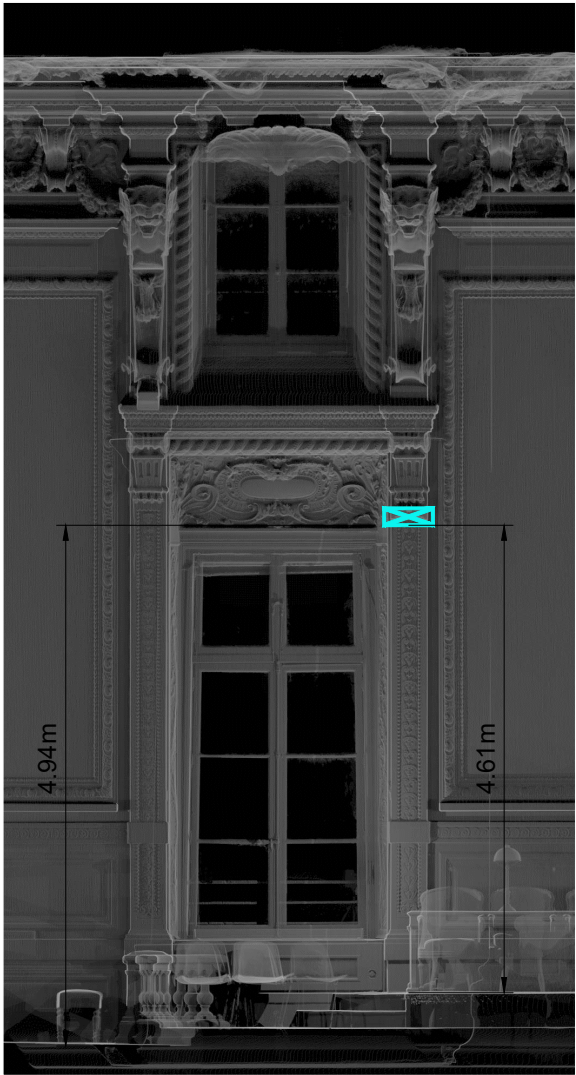
ÉTAT PROJETÉ - Plan d'implantation des éclairages de sécurité incendie



Plan de la Grand'Chambre - Niveau 01

Légende

- Remplacement des blocs d'ambiance autonomes
- Remplacement des BAES par des LSC
- Tableau divisionnaire existant

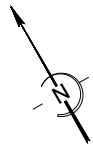


Travée type, implantation des éclairages de sécurité en élévation

SCHEMAS  
DE  
PRINCIPE

Disposition schématiques pour indication des difficultés et des types d'ouvrages. Document à préciser par l'entrepreneur avec des relevés précis, un examen approfondi et l'établissement de documents d'exécution au moment des travaux.

ÉCH. 1/100 0 5 m

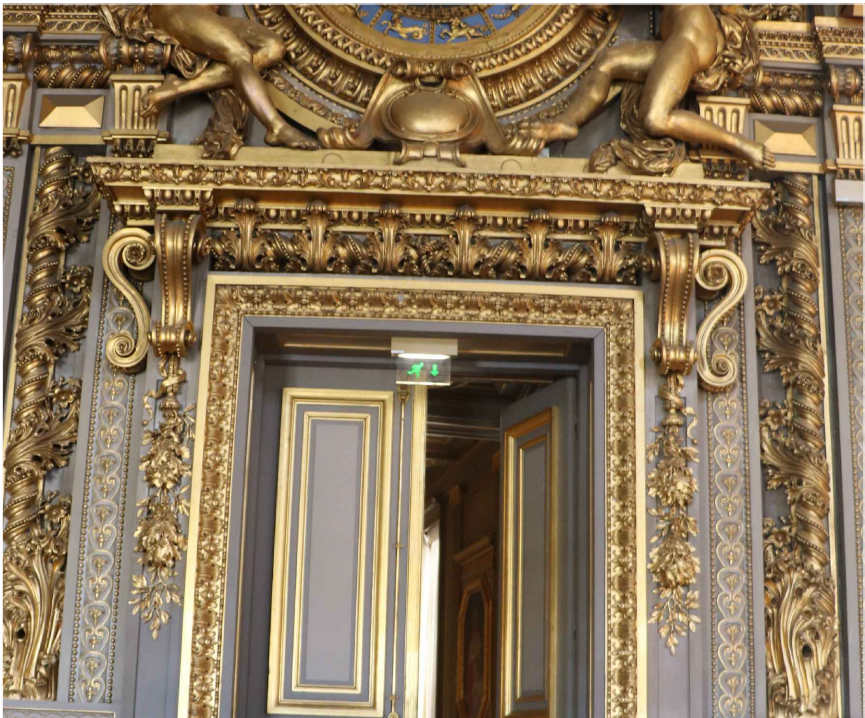


26  
d m  
architectes

DCE	75 - PARIS 1ER	PALAIS DE JUSTICE
	Amélioration de l'éclairage de la Grand' Chambre de la Cour de cassation	
	<hr/>	
	Date : déc.25	ETAT PROJETE
	Echelle : 1/100	Travaux d'éclairage
	Plan d'implantation des éclairages de sécurité	
0.06	MOA : Bureau de l'immobilier judiciaire parisien et de l'administration centrale	
	MOE : 2BDM Architectes - Christophe BOTTINEAU - Architecte en chef des monuments historiques	



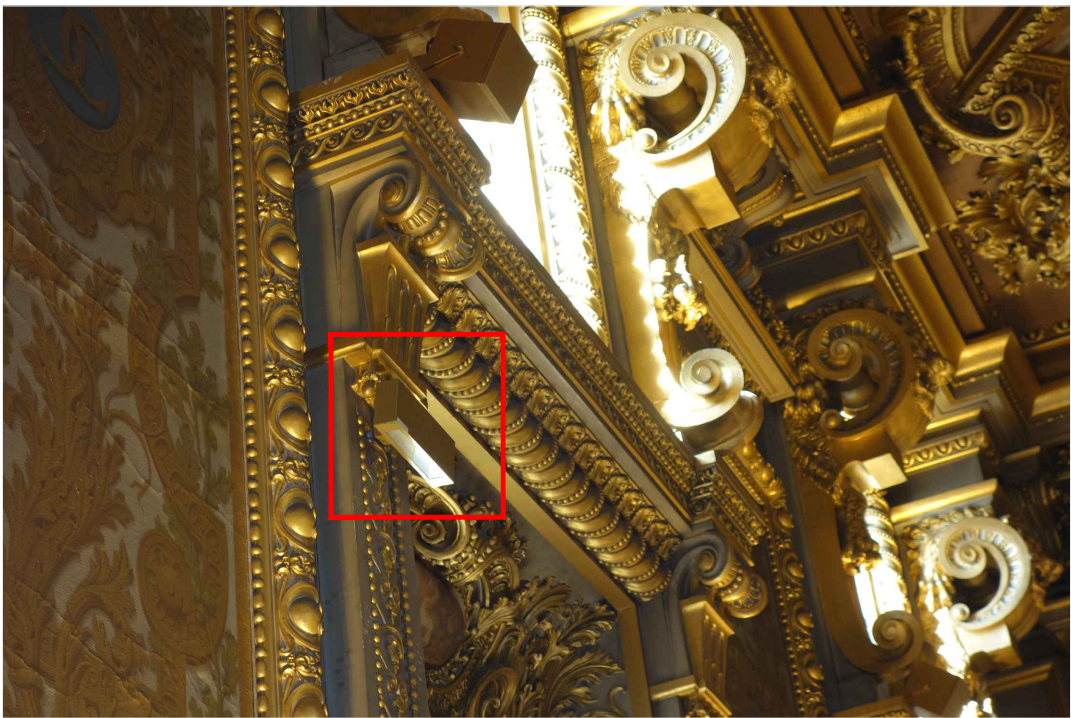
ÉTAT PROJETE - Implantation des éclairages de sécurité incendie



1 - BAES à remplacer et raccorder à la source centrale, alimentation à retrouver selon cheminement de câbles existants



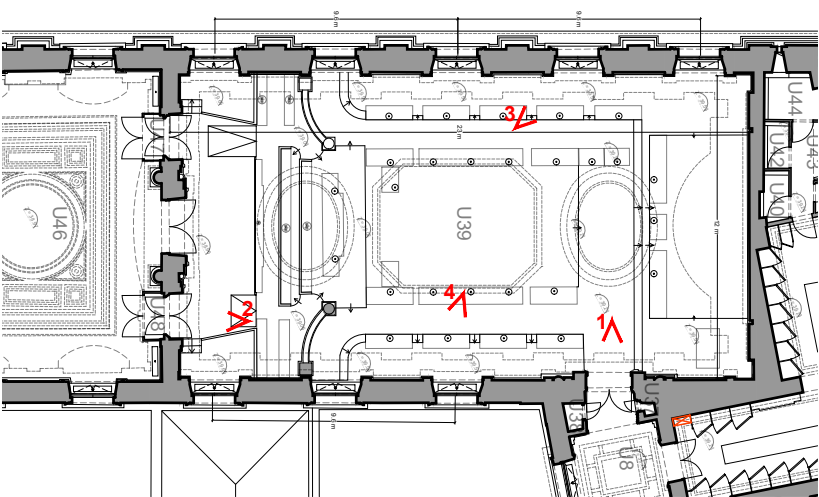
2 - BAES à remplacer et raccorder à la source centrale, alimentation à retrouver selon cheminement de câbles existants



3 - Bloc d'ambiance existant à remplacer, alimentation à retrouver selon cheminement de câbles existants



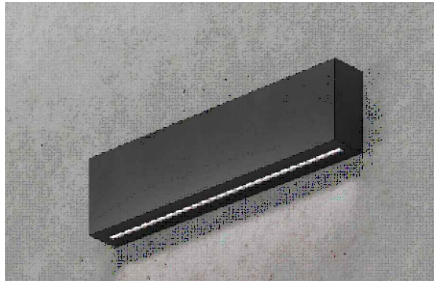
4 - Bloc d'ambiance existant à remplacer, alimentation à retrouver selon cheminement de câbles existants



Plan de localisation



5 - Exemple de bloc type LSC, RAL au choix de l'architecte



6 - Exemple de bloc type LSC, RAL au choix de l'architecte

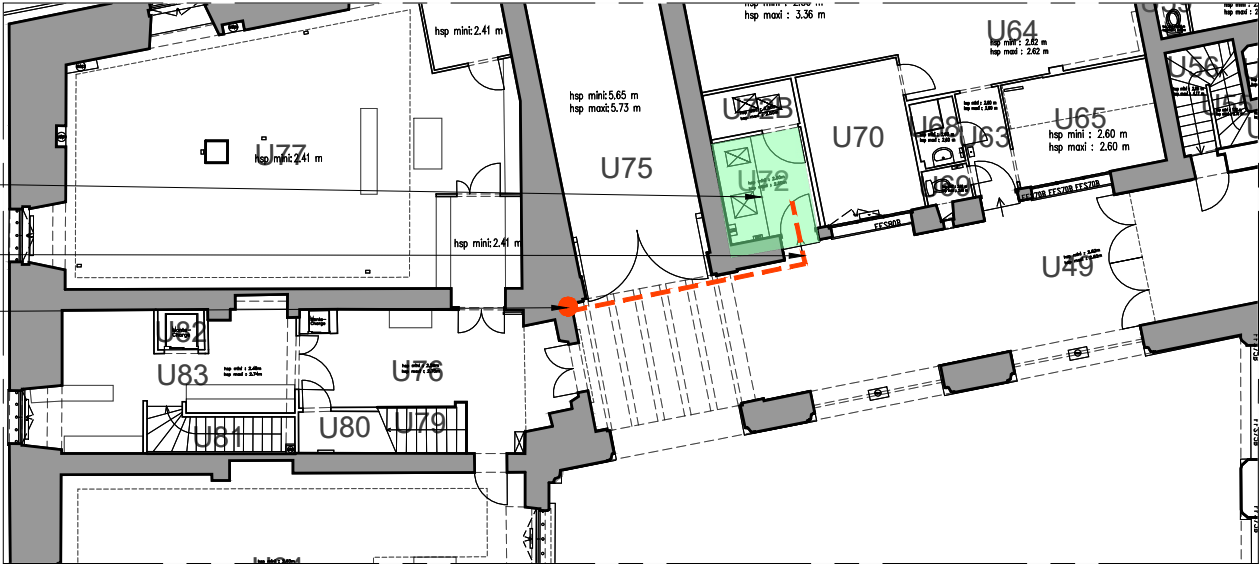
SCHEMAS  
DE  
PRINCIPE

Disposition schématisques pour indication des difficultés et des types d'ouvrages. Document à préciser par l'entrepreneur avec des relevés précis, un examen approfondi et l'établissement de documents d'exécution au moment des travaux.



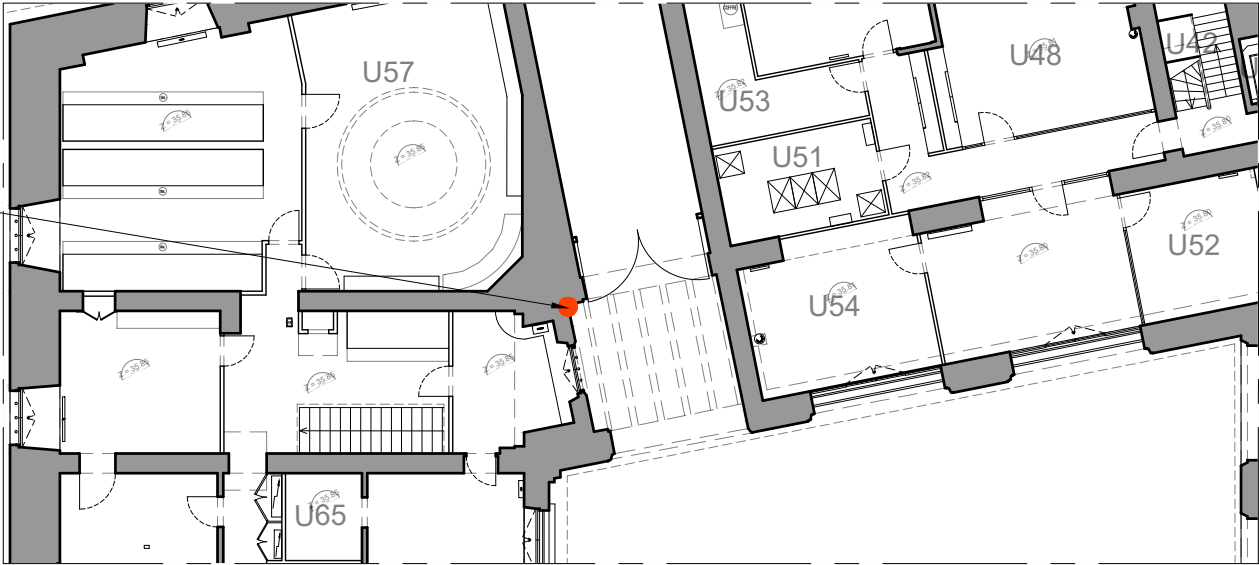
ÉTAT PROJETE - Locaux impactés par le passage des réseaux source centrale

- Création du local source centrale en U72
- Cheminement des réseaux en U49
- Création d'une colonne montante vers le niveau E0



Plan du niveau 0

- Création d'une colonne montante vers le niveau 1



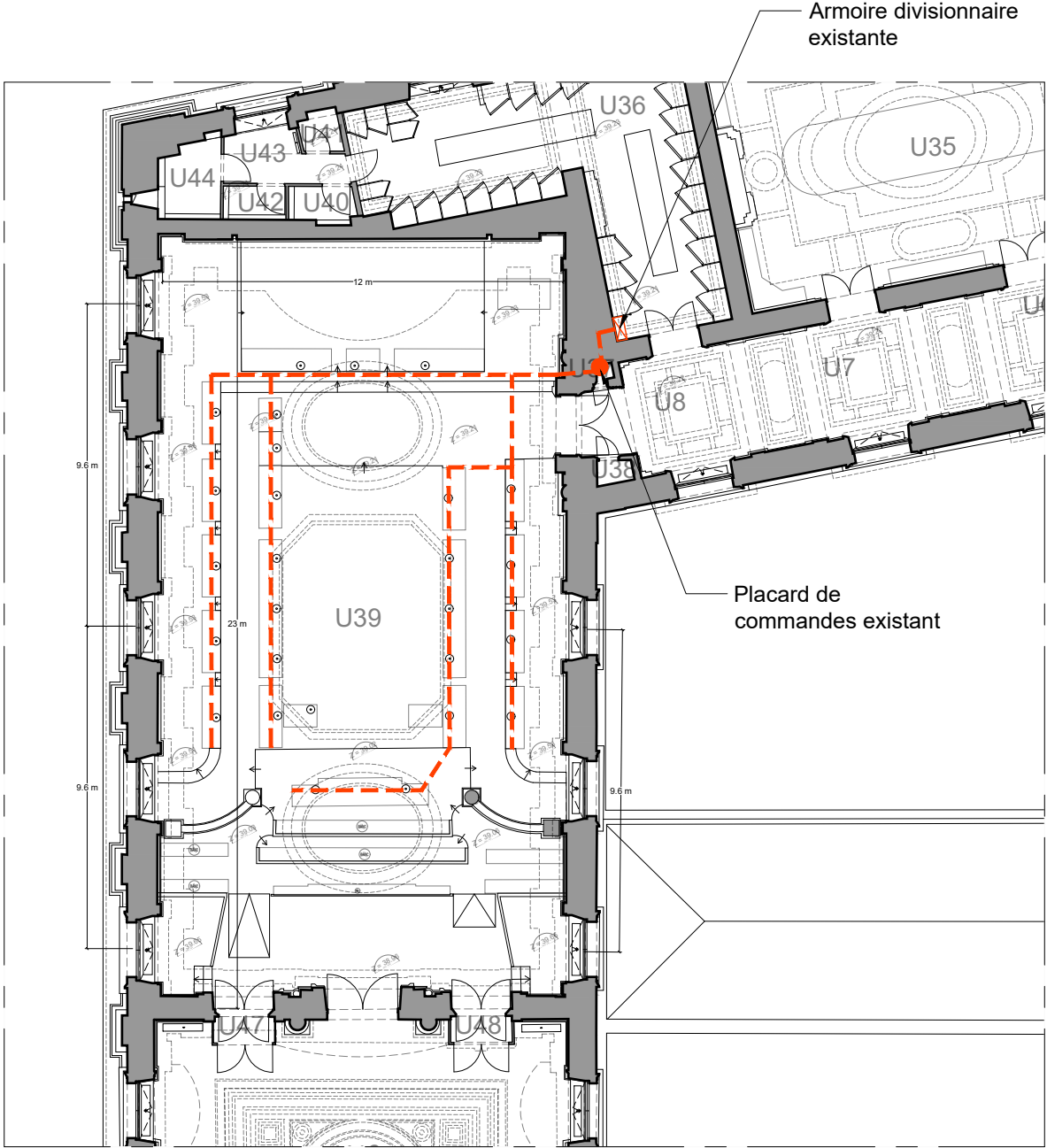
Plan du niveau E0

Légende

- Local source centrale
- Cheminement des réseaux
- Création d'une colonne montante



Disposition schématiques pour indication des difficultés et des types d'ouvrages. Document à préciser par l'entrepreneur avec des relevés précis, un examen approfondi et l'établissement de documents d'exécution au moment des travaux.



Plan du niveau 1 - Grand' Chambre

ÉCH. 1/200

0 5 10 m

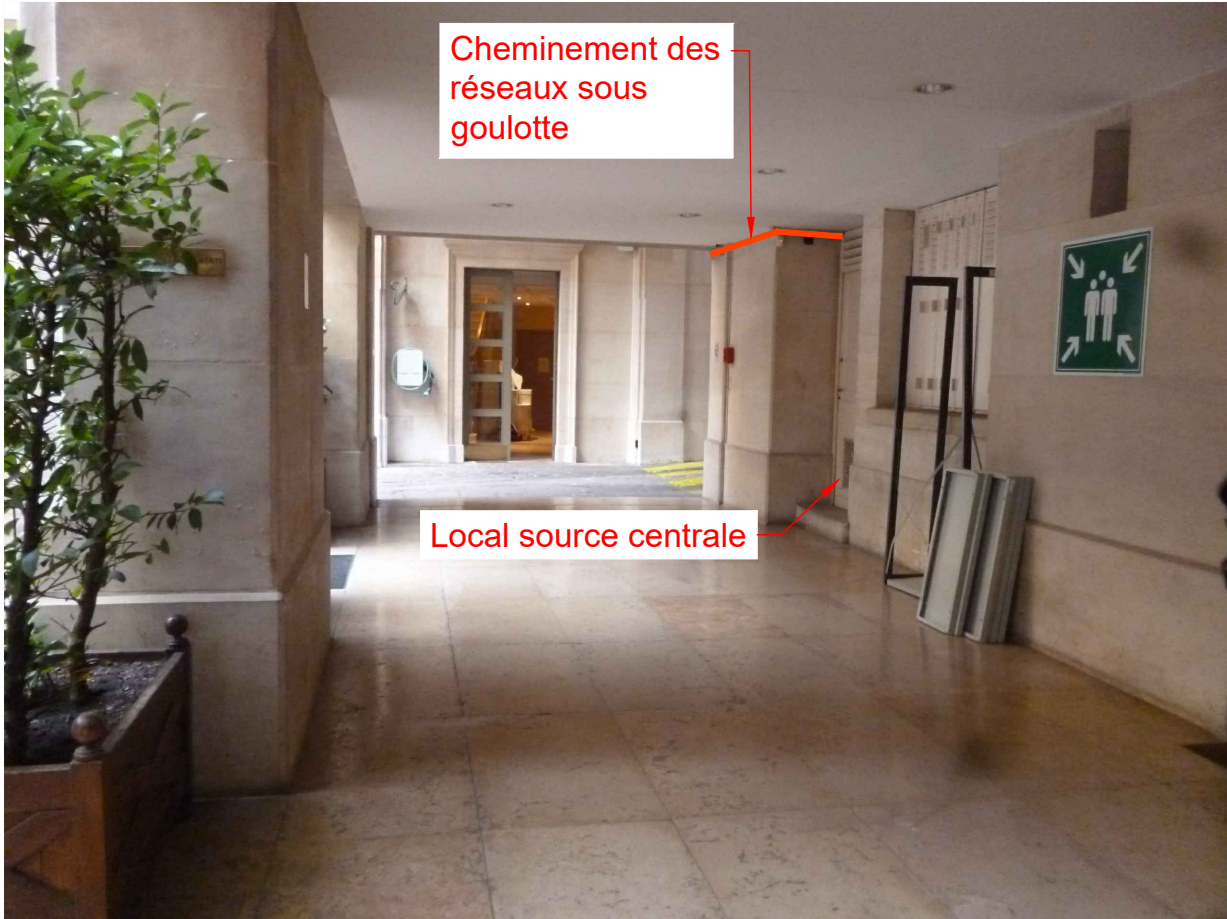
DCE	75 - PARIS 1ER	PALAIS DE JUSTICE
Amélioration de l'éclairage de la Grand' Chambre de la Cour de cassation		
ETAT PROJETE		
Travaux d'éclairage		
Date : déc.25		
Echelle : 1/200	Locaux impactés par le passage des réseaux source centrale	
MOA : Bureau de l'immobilier judiciaire parisien et de l'administration centrale		
MOE : 2BDM Architectes - Christophe BOTTINEAU - Architecte en chef des monuments historiques		



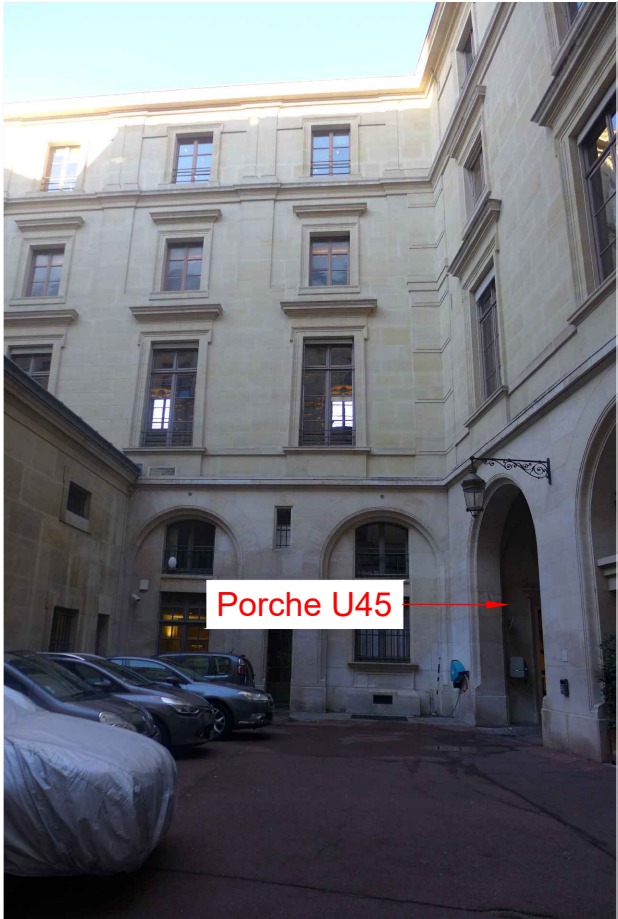
ÉTAT PROJETE - Locaux impactés par le passage des réseaux source centrale



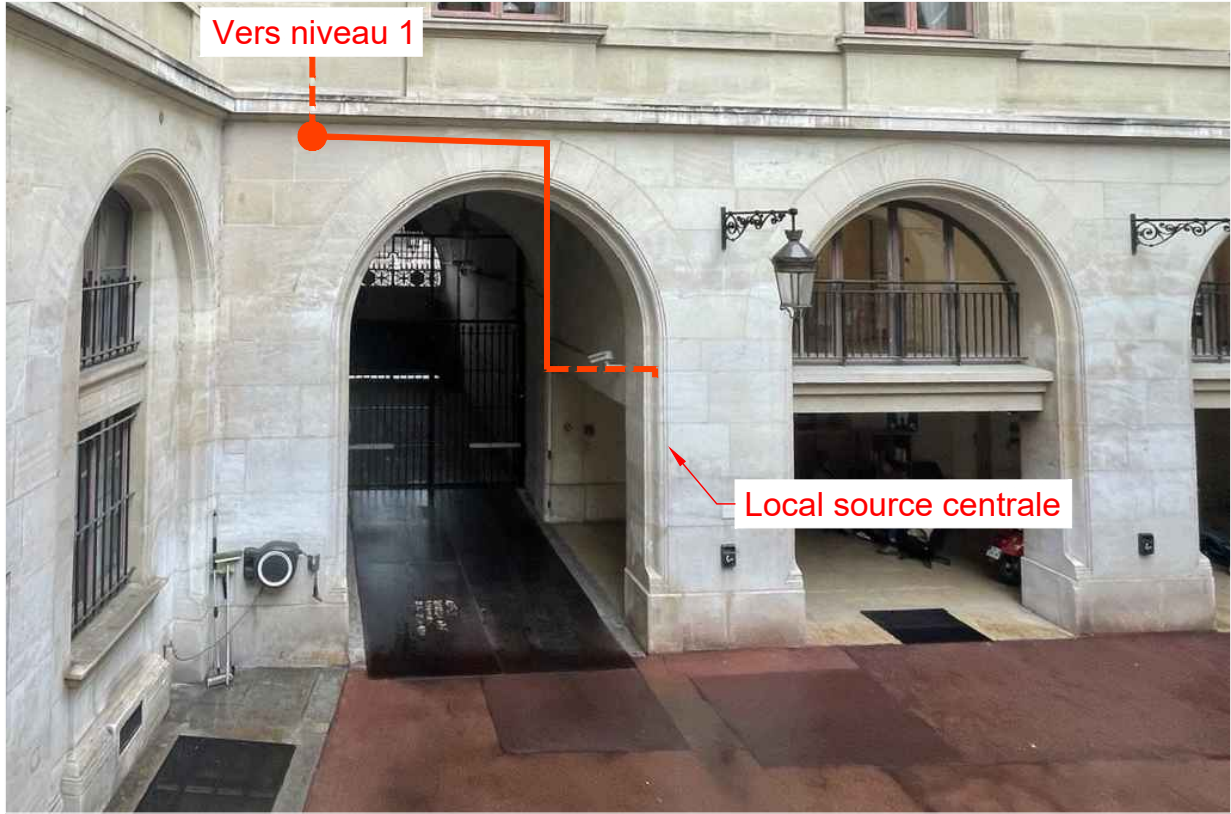
Niveau 0. Local U72, implantation de la source centrale



Niveau 0. Circulation U49, cheminement des réseaux



Niveau 0. Porche U45, vers quai de l'horloge



Niveau 0. Circulation U49, cheminement des réseaux [vue depuis la cour de l'infirmierie]



Niveau 0. Circulation U75, porche en double hauteur

Colonne montante vers niveau 1

Vers local source centrale



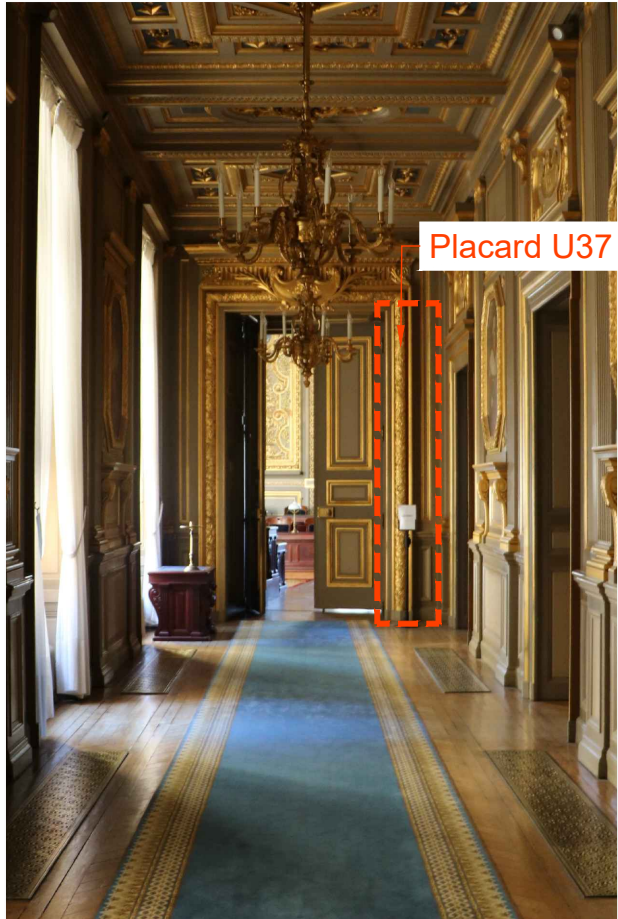
Disposition schématiques pour indication des difficultés et des types d'ouvrages. Document à préciser par l'entrepreneur avec des relevés précis, un examen approfondi et l'établissement de documents d'exécution au moment des travaux.



DCE	75 - PARIS 1ER	PALAIS DE JUSTICE
	Amélioration de l'éclairage de la Grand' Chambre de la Cour de cassation	
0.09	Date : déc.25	ETAT PROJETE
	Echelle : --	Travaux d'éclairage
MOA : Bureau de l'immobilier judiciaire parisien et de l'administration centrale		
MOE : 2BDM Architectes - Christophe BOTTINEAU - Architecte en chef des monuments historiques		



ÉTAT PROJETE - Locaux impactés par le passage des réseaux source centrale



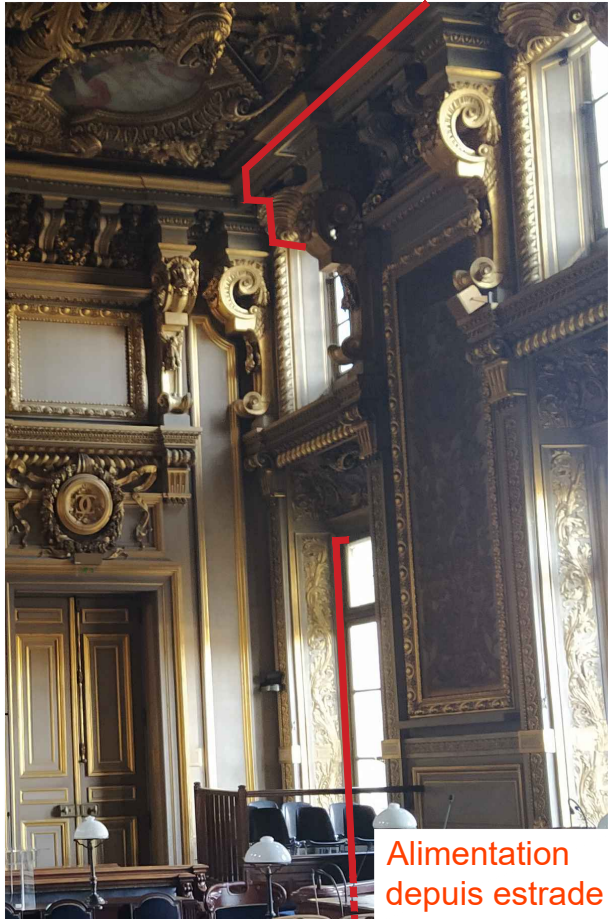
Niveau 1. Circulation U7



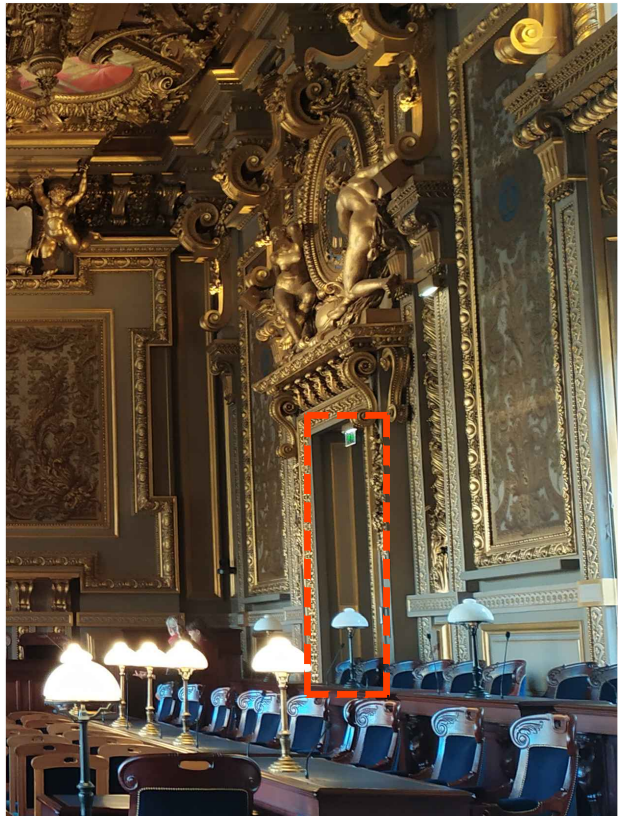
Niveau 1. Placard technique U37



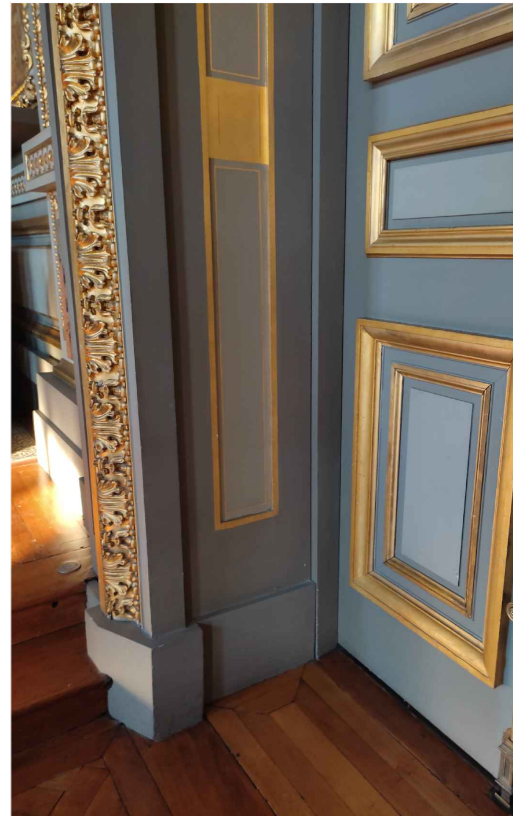
Niveau 1. Grand' Chambre, dépose-repose des grilles en laiton pour passage des câbles.



Niveau 1. Grand' Chambre, cheminement des réseaux pour l'alimentation des stores extérieurs.



Niveau 1. Grand' Chambre, dépose du panneau de lambris pour passage des réseaux pour l'alimentation du bloc LSC



Ci-dessus, exemple de cheminement de principe avec alimentation horizontale dans le caniveau existant.

Pour les cheminements verticaux, percements à l'arrière des plinthes du décor des élévations, cheminements en applique de type RO2V, peinture décorative de finition pour harmonisation des câbles avec le décor existant.

Pour les cheminements verticaux, percements à l'arrière des plinthes du décor des élévations, cheminements en applique de type RO2V, peinture décorative de finition pour harmonisation des câbles avec le décor existant.

SCHEMAS  
DE  
PRINCIPE

Disposition schématiques pour indication des difficultés et des types d'ouvrages. Document à préciser par l'entrepreneur avec des relevés précis, un examen approfondi et l'établissement de documents d'exécution au moment des travaux.

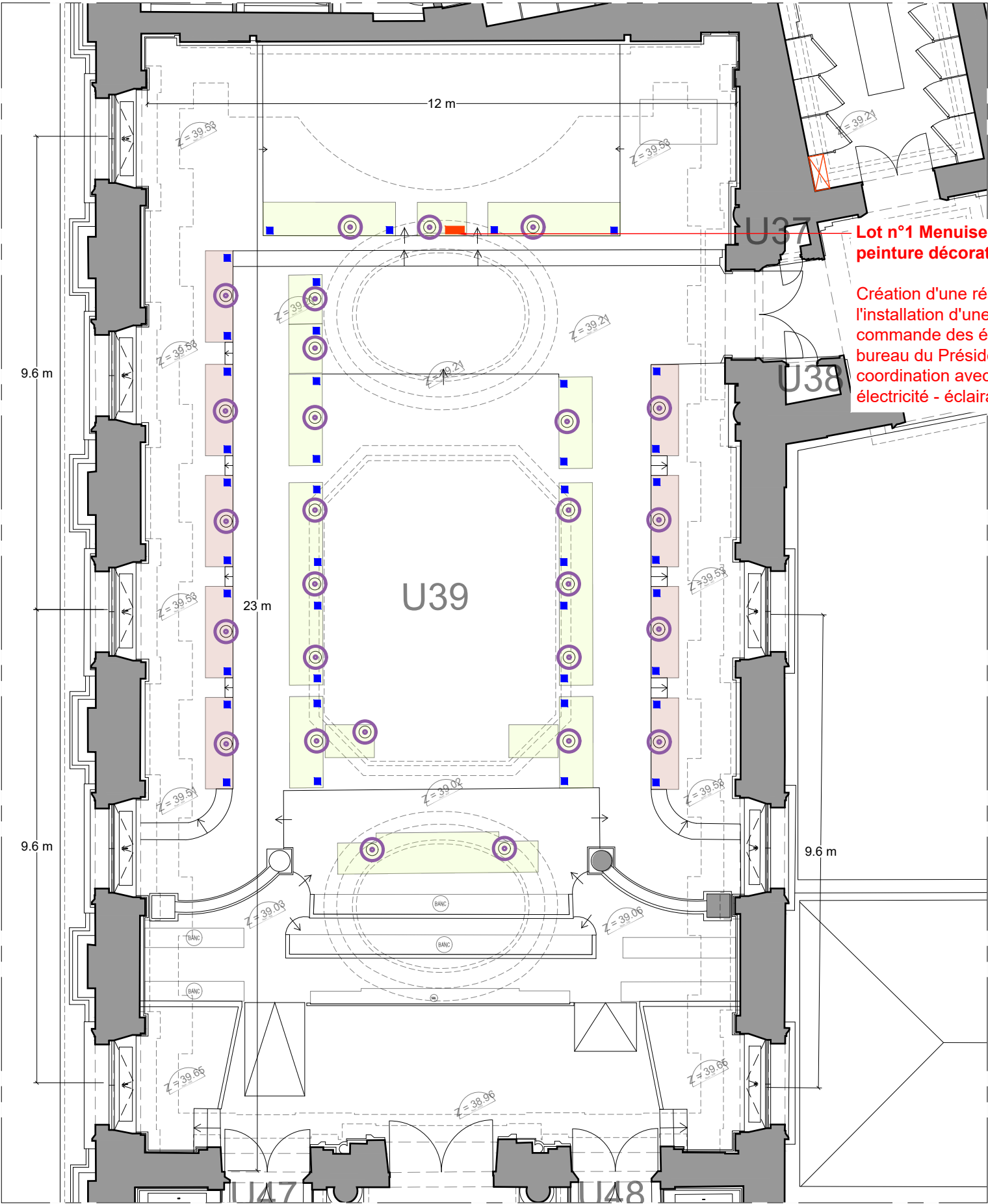


26  
dm  
architectes

DCE	75 - PARIS 1ER	PALAIS DE JUSTICE
	Amélioration de l'éclairage de la Grand' Chambre de la Cour de cassation	
	Date : déc.25	ETAT PROJETE
	Echelle : --	Travaux d'éclairage
0.10	MOA : Bureau de l'immobilier judiciaire parisien et de l'administration centrale	Locaux impactés par le passage des réseaux source centrale
	MOE : 2BDM Architectes - Christophe BOTTINEAU - Architecte en chef des monuments historiques	



ÉTAT PROJETE - Plan d'implantation des éclairages équipements des postes de travail



Plan du niveau 1 - Grand' Chambre

Légende

- Mobilier fixe
- Mobilier amovible
- Modification des opalines en atelier
- Dépose des liseuses existantes et remplacement par une prise de courant
- Installation d'une platine de commandes des éclairages

Lot n°1 Menuiserie - store - peinture décorative :

Création d'une réservation pour l'installation d'une platine de commande des éclairages sur le bureau du Président, en coordination avec le lot n°2 électricité - éclairage



Fourniture et pose de prises de courant de la série "Art" des entreprises Arnould, ou équivalent. Laiton massif, finition au choix de l'architecte.

SCHEMAS DE PRINCIPE

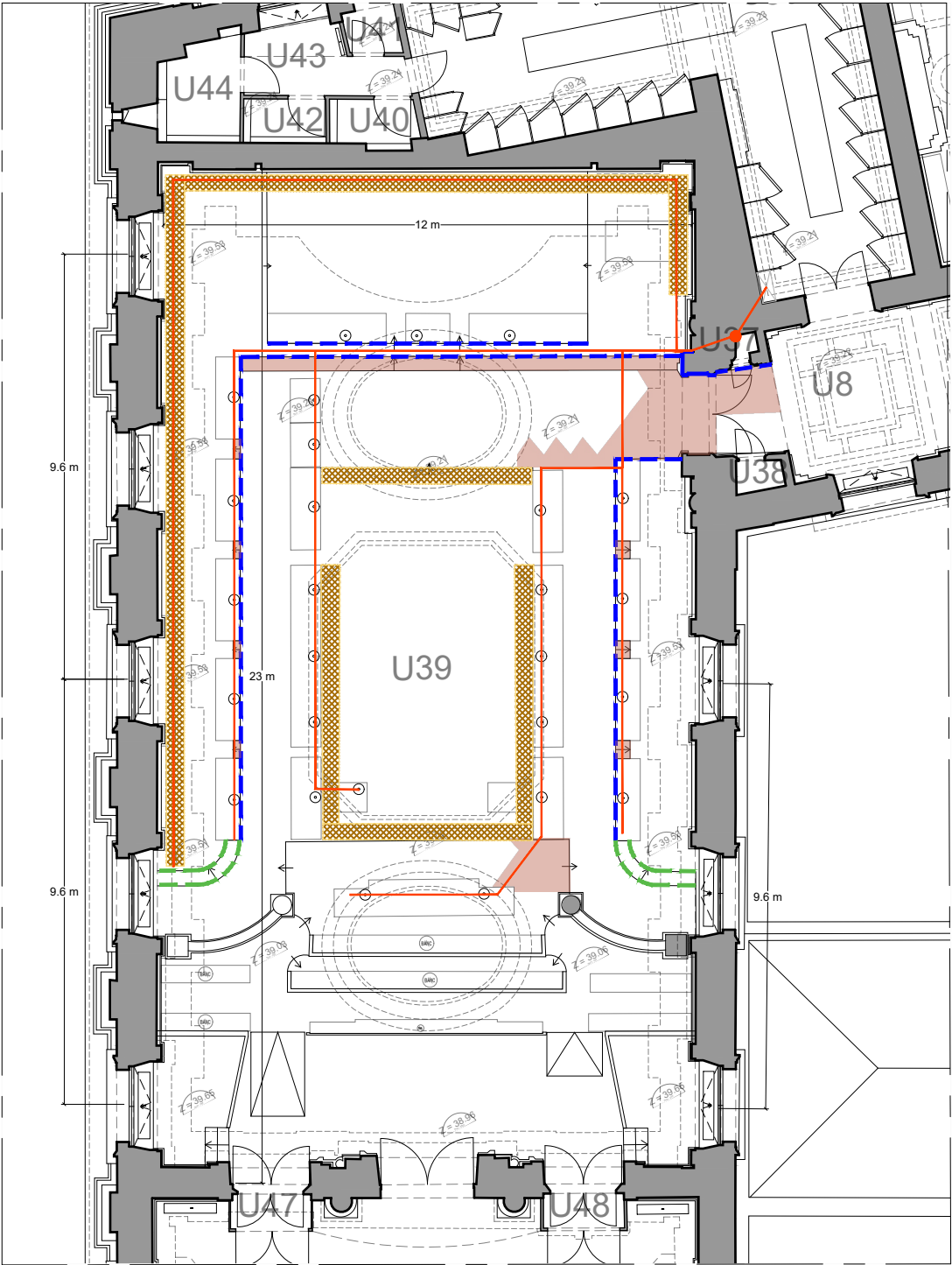
Disposition schématiques pour indication des difficultés et des types d'ouvrages. Document à préciser par l'entrepreneur avec des relevés précis, un examen approfondi et l'établissement de documents d'exécution au moment des travaux.



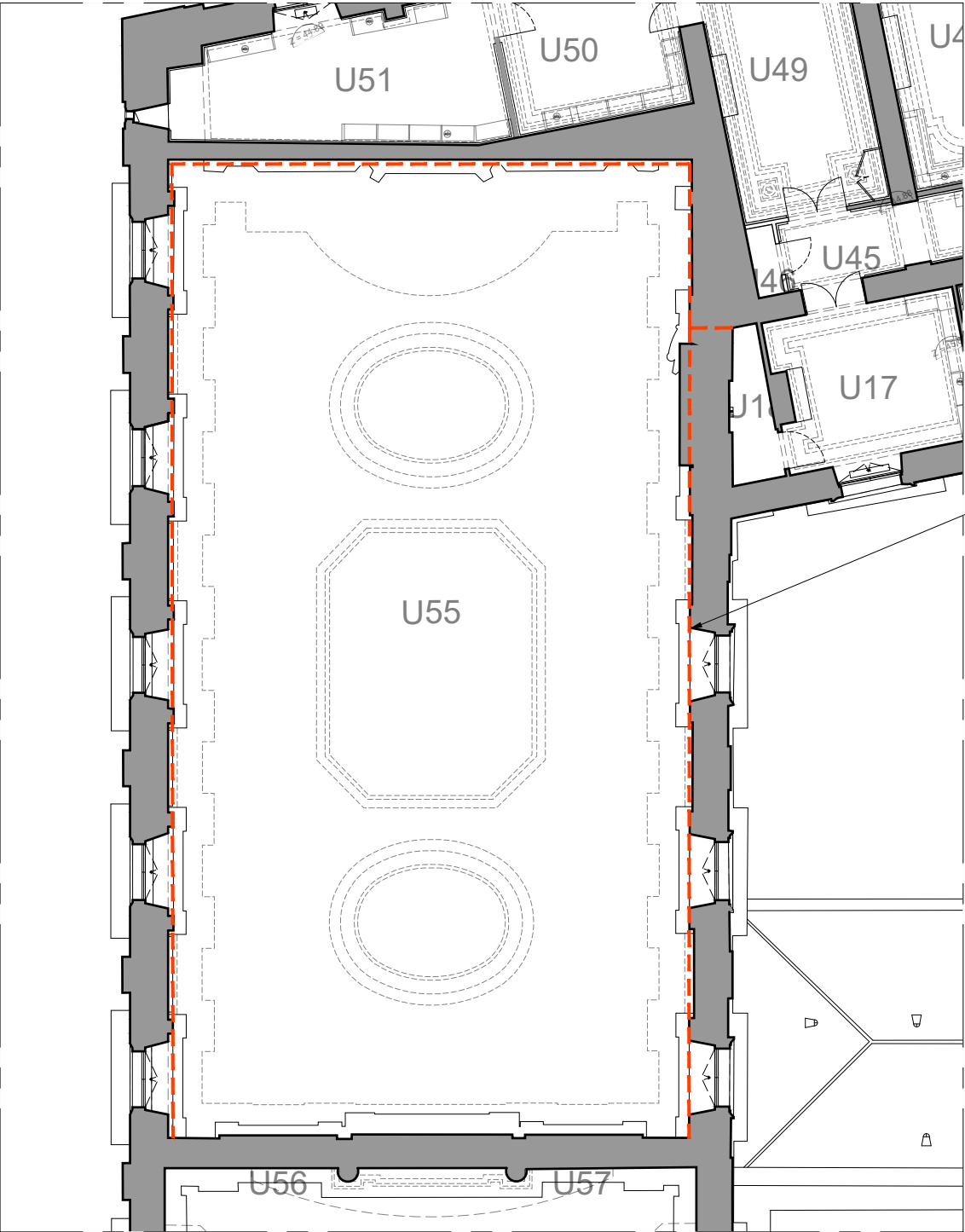
ÉCH. 1/100 0 5 m

DCE	75 - PARIS 1ER	PALAIS DE JUSTICE
	Amélioration de l'éclairage de la Grand' Chambre de la Cour de cassation	
	Date : déc.25	ETAT PROJETE
	Echelle : 1/200	Travaux d'éclairage
0.11	Plan d'implantation des éclairages de confort	
	MOA : Bureau de l'immobilier judiciaire parisien et de l'administration centrale	
	MOE : 2BDM Architectes - Christophe BOTTINEAU - Architecte en chef des monuments historiques	





Plan du niveau 1 - Grand' Chambre



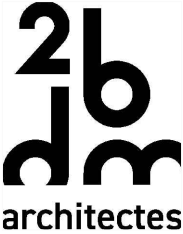
Plan du niveau 2 - Grand' Chambre

Légende

- Depose-repose des grilles en laiton pour passage des câbles
- Depose-repose de parquet ou estrade pour passage des câbles
- Depose-repose de contremarches ou plinthes
- Depose-repose de contremarches cintrées
- Cheminement des réseaux

SCHEMAS  
DE  
PRINCIPE

Disposition schématiques pour indication des difficultés et des types d'ouvrages. Document à préciser par l'entrepreneur avec des relevés précis, un examen approfondi et l'établissement de documents d'exécution au moment des travaux.

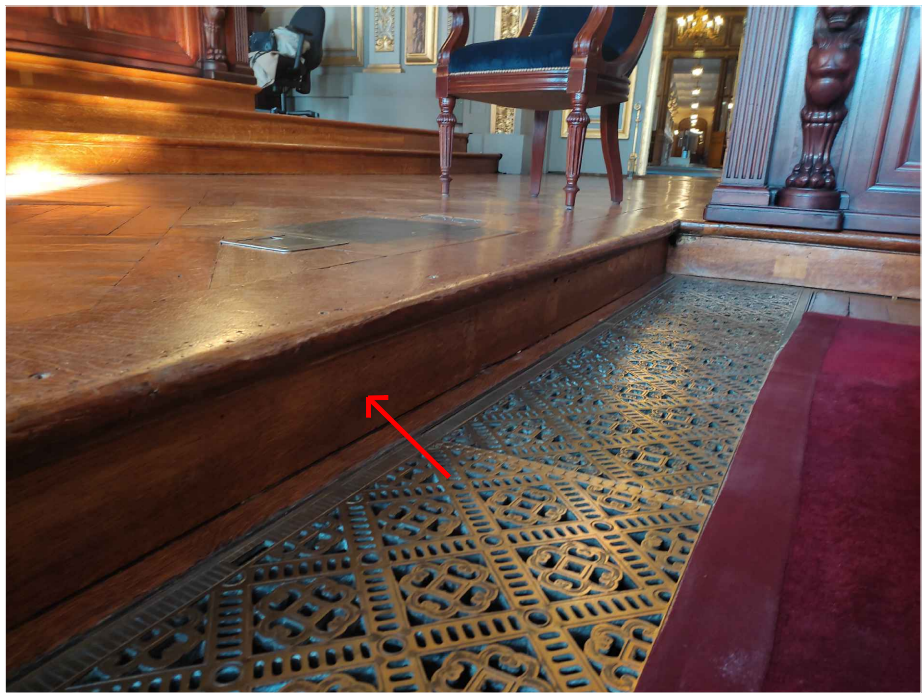


DCE	75 - PARIS 1ER	PALAIS DE JUSTICE
	Amélioration de l'éclairage de la Grand' Chambre de la Cour de cassation	
0.12	Date : déc.25	ETAT PROJETE
	Echelle : 1/200	Travaux induits
MOA : Bureau de l'immobilier judiciaire parisien et de l'administration centrale		Plan des travaux induits
MOE : 2BDM Architectes - Christophe BOTTINEAU - Architecte en chef des monuments historiques		

ÉCH. 1/150 0 1 5 m



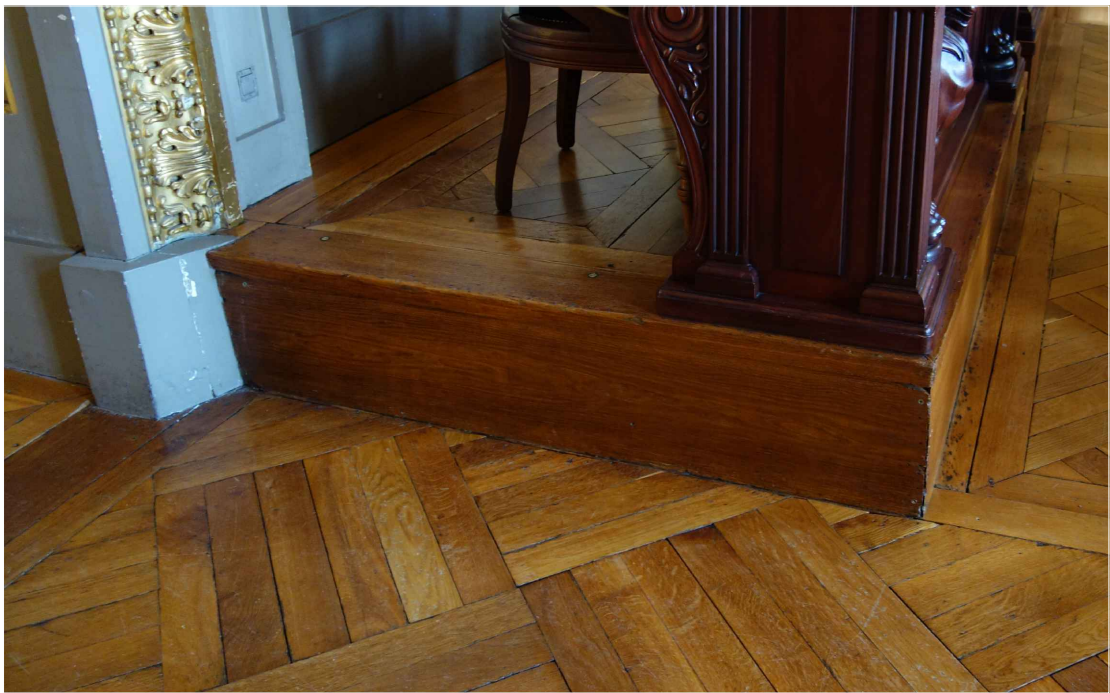
ÉTAT PROJETE - Reportage photographique des travaux induits



Dépose de la contremarche



Dépose des contremarches cintrées



Dépose de la contremarche de l'estrade



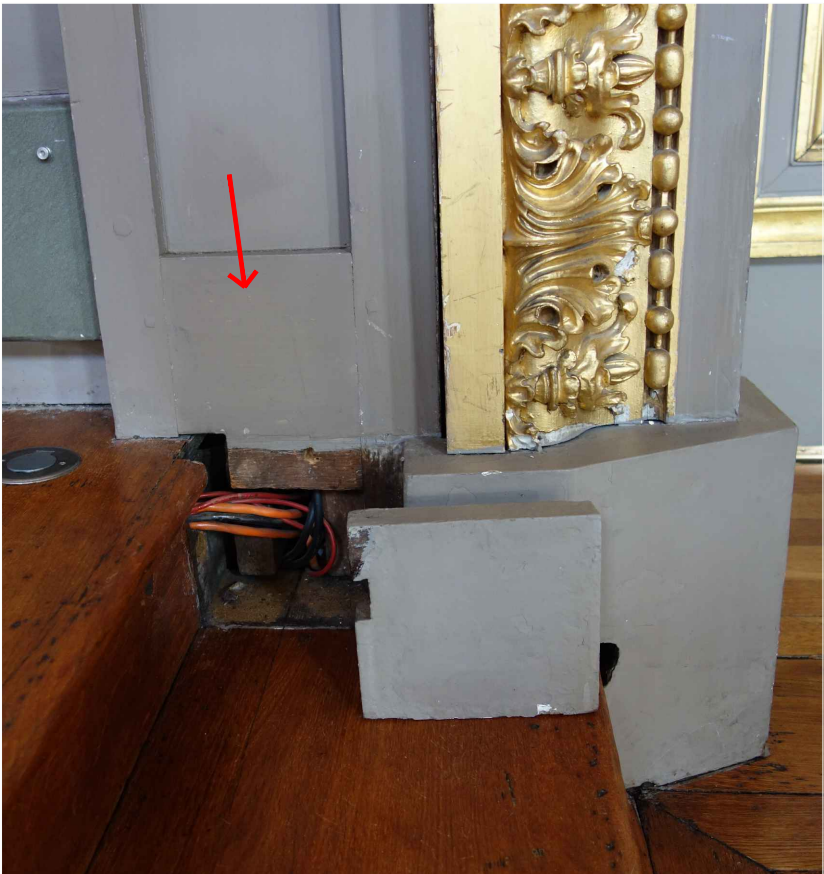
Dépose-repose des grilles de sol pour alimentation des équipements neufs par le caniveau existant



Armoire de commandes



Dépose du parquet et plinthe devant l'armoire de commande

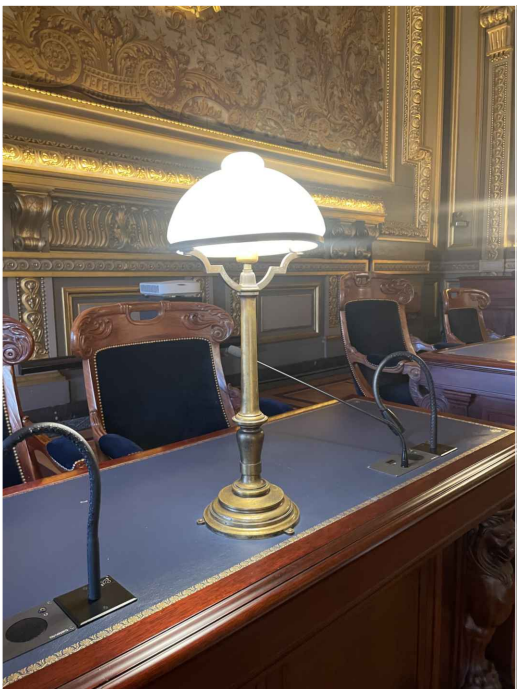


Passage de réseaux vers l'armoire de commande, dépose de la plinthe et de la partie basse du panneau



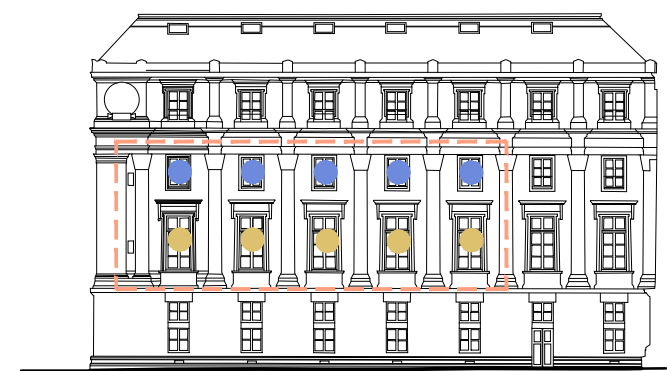


Opaline ancienne à reproduire

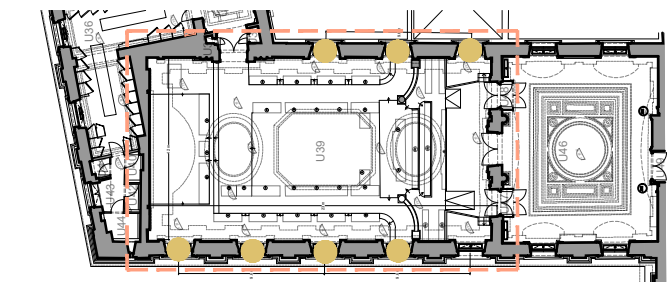




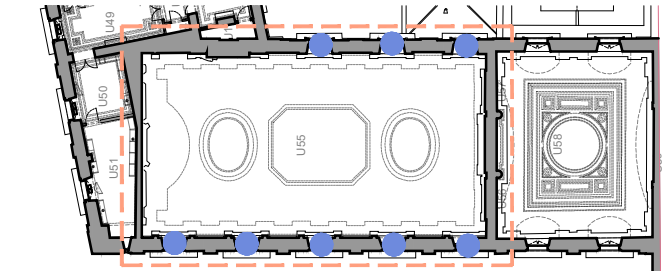
ÉTAT PROJETE - Détail des stores extérieurs



Façade rue de Harlay



Plan du niveau 1 - Grand' Chambre



Plan du niveau 2 - Grand' Chambre

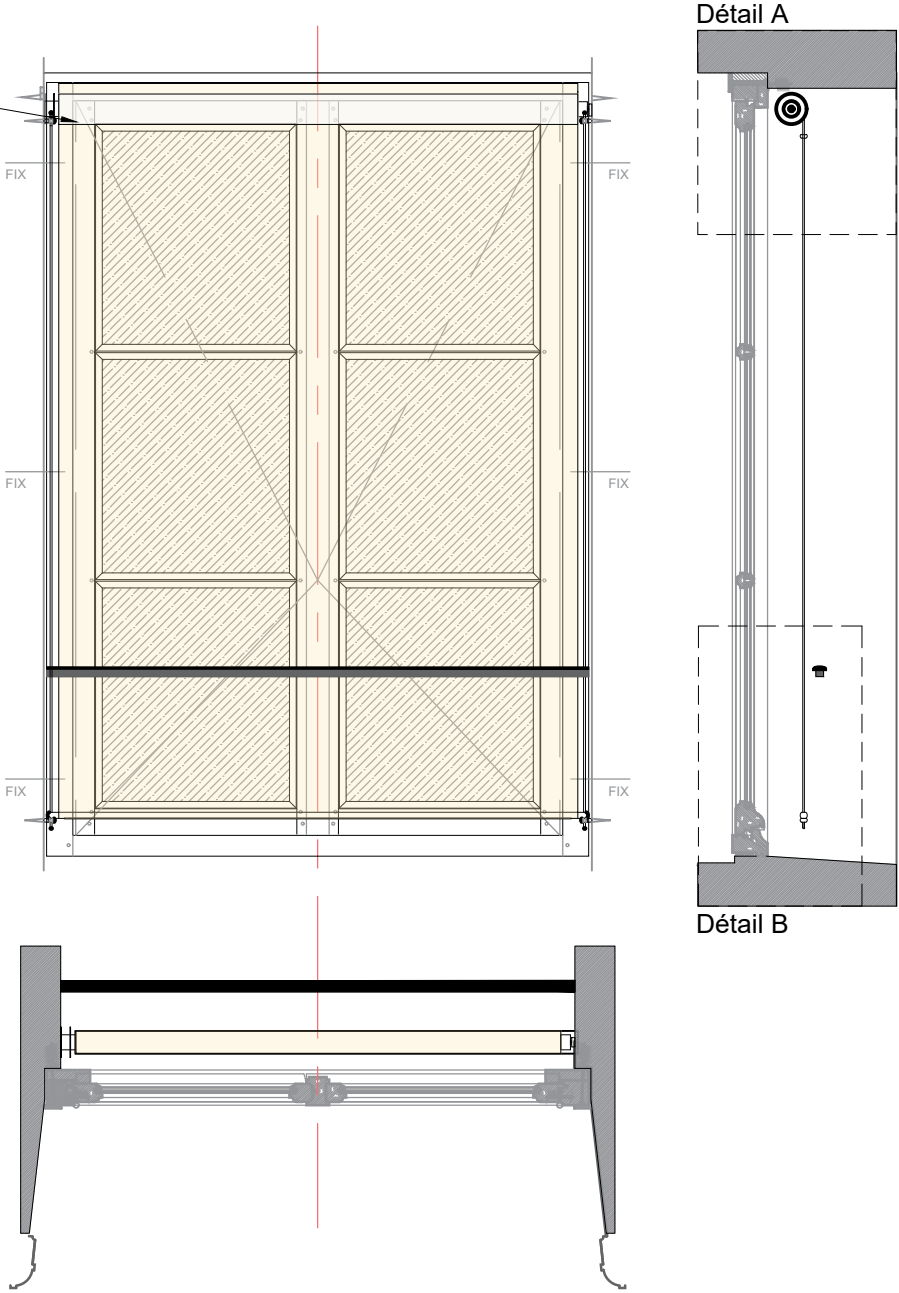
Légende

- Périmètre d'intervention
- Stores de type 1 : 1,6x3,6m environ [8 unités]
- Stores de type 2 : 1,3x2m environ [8 unités]

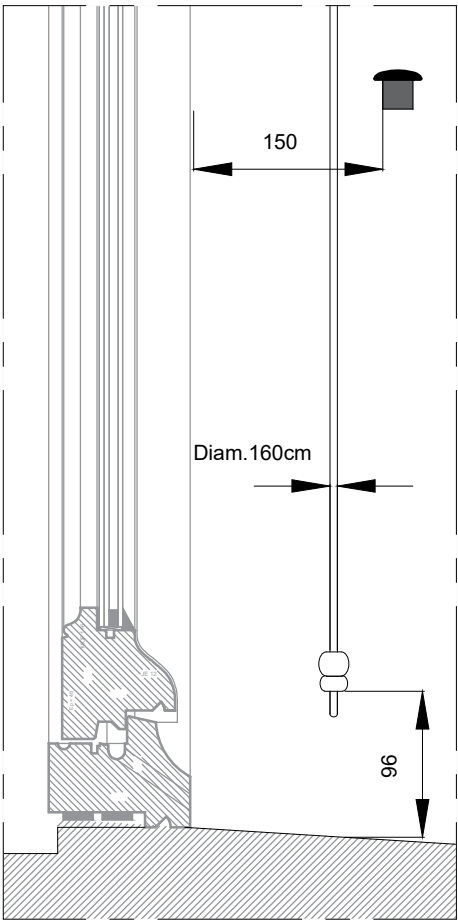
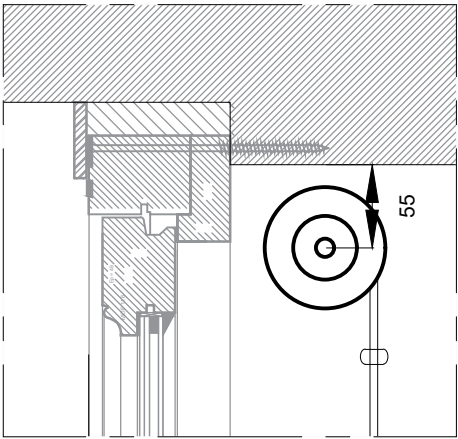
Lot n°1 Menuiserie - store - peinture décorative :

Fourniture et pose de stores extérieurs motorisés.

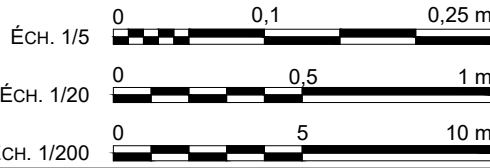
Guidage par câbles inox dans l'ourlet bas de la toile et axes de roulement à fixer en ébrasement des baies.



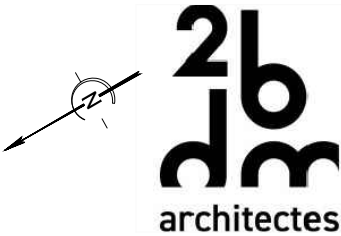
Plan, coupe et élévation type des stores extérieurs - 1/20e



Détails A et B - 1/5e



Disposition schématiques pour indication des difficultés et des types d'ouvrages. Document à préciser par l'entrepreneur avec des relevés précis, un examen approfondi et l'établissement de documents d'exécution au moment des travaux.



DCE	75 - PARIS 1ER	PALAIS DE JUSTICE
	Amélioration de l'éclairage de la Grand' Chambre de la Cour de cassation	
	Date : déc.25	ÉTAT PROJETE
	Echelle : 1/200	STORES EXT
0.15	Détail des stores extérieurs	
	MOA : Bureau de l'immobilier judiciaire parisien et de l'administration centrale MOE : 2BDM Architectes - Christophe BOTTINEAU - Architecte en chef des monuments historiques	



ÉTAT PROJETE - Exemple de stores extérieurs



Exemple de stores extérieurs à mettre en place sur les façades rue de Harlay et cour de l'infirmierie. Guidage par câbles inox dans l'ourlet bas de la toile et axes de roulement à fixer en ébrasement des baies.

SCHEMAS  
DE  
PRINCIPE

Disposition schématiques pour indication des difficultés et des types d'ouvrages. Document à préciser par l'entrepreneur avec des relevés précis, un examen approfondi et l'établissement de documents d'exécution au moment des travaux.



DCE	75 - PARIS 1ER	PALAIS DE JUSTICE
	Amélioration de l'éclairage de la Grand' Chambre de la Cour de cassation	
0.17	ETAT PROJETE	
	Stores extérieurs	
	Exemple de stores extérieurs	
	MOA : Bureau de l'immobilier judiciaire parisien et de l'administration centrale	
	MOE : 2BDM Architectes - Christophe BOTTINEAU - Architecte en chef des monuments historiques	